

2023 - 2024

# Programme de formation continue et de développement professionnel

Personnel des CPE, des BC et autres personnes  
oeuvrant auprès de la petite enfance

## Jardiner l'enfance pour mieux cultiver l'avenir, l'an 2: Pour une relève qui s'élève



## DIRECTION

Claudette Pitre-Robin

## COORDINATION ET PROGRAMMATION

Myriam Bertrand

## CONCEPTION GRAPHIQUE

Kim Vézina

## PHOTOS

Banque d'images

## REGROUPEMENT DES CENTRES DE LA PETITE ENFANCE DE LA MONTÉRÉGIE (RCPEM)

1854, boul. Marie

Saint-Hubert (Québec) Canada J4T 2A9

Téléphone: 450 672-8826

Sans frais: 1 866 672-8826

[cpemonteregie@rcpem.com](mailto:cpemonteregie@rcpem.com)

[www.rcpem.com](http://www.rcpem.com)

## ADRESSE POSTALE

1861, rue Prince

Saint-Hubert (Québec) Canada J4T 0A5

Organisme formateur agréé par le ministère  
de l'Emploi et de la Solidarité sociale (0006604).

Toute reproduction totale ou partielle de ce  
document est encouragée en mentionnant la source.

Dépôt légal Bibliothèque  
et Archives Canada  
1924-4568 (en ligne)  
© 2023 RCPEM



# Formations inclusives



Responsable de l'alimentation



Direction adjointe



Administration



Agent-e-conseil en soutien pédagogique et technique



Agent-e de conformité



Direction générale



Mesure-exceptionnelle



Personnel éducateur



Responsable en service de garde éducatif

Le regroupement reconnaît l'importance de tous les acteurs qui gravitent de près ou de loin à l'éclosion du jardin de l'enfant. Il est donc ravi et fier de présenter des formations spécifiques pour l'ensemble des corps de métiers œuvrant au sein des CPE et des BC.

En nouveauté cette année, Le RCPEM a créé des onglets distincts pour l'ensemble des postes afin de vous aider dans votre recherche.

Cependant, ces icônes sont à titre informatif et vous pouvez tout de même assister à l'une ou l'autre des formations même si vous ne faites pas partie de la catégorie d'emploi ciblé.

En espérant que cette façon facilite votre recherche.

Bonne formation!



# Table des matières

Il est possible de cliquer sur la formation pour vous diriger vers le descriptif

<b>Généralités</b> .....	<b>7</b>
Présentation du RCPEM.....	7
Une mission pour les enfants .....	7
Des services aux membres.....	7
Apprendre, c'est s'engager!.....	7
Les types de formation .....	8
<b>Jardiner l'enfance pour mieux cultiver l'avenir</b> .....	<b>9</b>
<b>Pour une relève qui s'élève!</b> .....	<b>10</b>
Cohorte pour le personnel éducateur qui débute dans la profession.....	10
<b>Formations</b> .....	<b>11</b>
La relation significative: un pilier de la qualité.....	11
Vous avez dit... Pratiques appropriées!.....	12
Risquer le jeu libre .....	13
Construire une identité professionnelle forte et positive.....	14
Loi 25: loi modernisant des dispositions législatives en matière de protection des renseignements personnels.....	16
Découvrir l'Approche Piklérienne.....	17
Améliorer la rédaction du portrait périodique des enfants et la communication professionnelle.....	18
Découvrir les travaux d'Emmi Pikler sur la motricité libre.....	19
Programme d'accompagnement Revenu Québec.....	20
Neurosciences et besoins affectifs de l'enfant: de la douce violence à la neuro-bienveillance, partie 1.....	21
La gestion des allergies alimentaires en milieu jeunesse: cuisiner et manger en toute sécurité!.....	22
Aménagement inclusif en centre de la petite enfance .....	23
Pourquoi favoriser le matériel de jeu ouvert et polyvalent (mop) ? .....	24
La pleine conscience: au coeur de la qualité éducative.....	26
Intervenir auprès de l'enfant ayant un TDA/H.....	27
Plan d'intervention: approche pratique!	
Adaptation, élaboration, mises en oeuvre, révision.....	28
Livrer un feed-back avec doigté: L'art d'oser-dire et comment-dire.....	29
Apprendre, être encadré sainement et respecter des limites .....	30
Conjuguer avec les défis de chacun dans la simplicité! .....	31
Mieux comprendre l'enfant autiste (sensibilisation).....	32
Élaboration et standardisation des recettes.....	33
Réussir mon début de carrière dans la fonction de gestionnaire .....	34
Approche de l'éducation par la nature en service de garde éducatif à l'enfance .....	35
Favoriser la créativité et les arts plastiques à travers le multiâge .....	36
Décoder l'enfant en bas âge, cultivons la relation, nourrissons l'instinct et accueillons l'émotions! .....	37
La planification éducative: pour des expériences riches et significative.....	38
Le programme PinPignon, pour des enfants confiants et en sécurité!.....	39
L'inspection et entretien de l'aire extérieure de jeu d'un service de garde éducatif (SGEE) .....	40
Chanter c'est naturel .....	41
Bouger c'est naturel (Jour 1).....	42

Une posture d'accompagnement pour l'apprentissage et le développement de l'enfant.....	43
La Progettazione: pour enrichir la planification pédagogique.....	44
Guider une démarche de planification stratégique en CPE.....	45
Rédaction administrative (structurer des textes informatifs).....	46
Comprendre et accompagner l'enfant dans le monde de la négligence, IFSSS.....	47
La documentation, une spécificité de l'Approche Reggio Emilia.....	48
L'aménagement de lieux de qualité: de la théorie à la pratique.....	49
Bouger c'est Naturel (Jour 2).....	50
Découvrir l'Approche Reggio Emilia.....	51
Comment animer ou plutôt réanimer vos rencontres d'équipe?.....	52
L'accueil d'un nouvel employé, le vivre au lieu d'y survivre!.....	53
La sécurité des aires de jeux résidentielles et la fréquentation sécuritaire des parcs de quartier.....	54
«Accommodement alimentaire»: des pistes et des stratégies gagnantes pour tous!.....	55
Entrez dans le monde de la budgétisation.....	56
Comptabilité 101.....	57
Faire du jeu avec les matériaux libres: une expérience de haute qualité, dirigée par les enfants et mieux soutenue par les adultes.....	58
Partenaires pour le bien-être de l'enfant.....	59
Éducation par la nature - Surmonter les défis.....	60
Vivre les arts à la petite enfance, pour et avec les enfants!.....	61
Faire équipe pour soutenir le développement du goût des tout-petits.....	62
<b>F I T.....</b>	<b>64</b>
<b>Calendrier des rencontres 2023 - 2024.....</b>	<b>66</b>
<b>Personnes-ressources et organismes.....</b>	<b>67</b>

# Généralités

## PRÉSENTATION DU RCPEM

Le Regroupement des centres de la petite enfance de la Montérégie (RCPEM) est un organisme à but non lucratif mis sur pied en 1974, ce qui en fait la plus ancienne association de services de garde au Québec. Plus de quatre décennies d'implication auprès des familles et de jeunes enfants de la Montérégie lui ont permis d'être à l'affût des besoins de ses membres. Le RCPEM regroupe plus d'une centaine de centres de la petite enfance, dont 12, reconnus à titre de bureaux coordonnateurs de la garde en milieu familial. Ainsi, en offrant des services de garde éducatifs en installation ou en milieu familial, ses membres rejoignent plus de 25 000 enfants!

## UNE MISSION POUR LES ENFANTS

Le RCPEM a toujours maintenu le cap, celui de développer et de garantir des services de qualité pour les enfants et les parents. Pour ce faire, il s'est doté d'objectifs précis, visant, entre autres, la promotion d'un réseau adapté aux besoins des familles, la reconnaissance de la place et de la participation des parents dans les CPE, le soutien du développement professionnel des intervenants·es et le respect des droits de chaque enfant à des services de garde éducatifs de qualité.



## DES SERVICES AUX MEMBRES

Cela se traduit, entre autres, par une offre de services d'information, de communication, de représentation et de réseautage, de rencontres statutaires annuelles et de mise en place de communauté de pratiques, de comités et de groupes de travail pour répondre aux besoins des membres et pour travailler ensemble sur différents projets spéciaux.

Le programme de formation continue et le développement professionnel du RCPEM est un autre des importants services que nous offrons annuellement. Toujours avec la préoccupation de répondre aux besoins de perfectionnement, nous misons sur la qualité des contenus offerts, sur l'engagement des apprenants, sur les compétences des personnes-ressources.

Vous avez entre les mains la version 2023-2024 du programme de formation continue et de développement professionnel qui a pour thématique, pour une deuxième année consécutive « Jardiner l'enfance pour mieux cultiver l'avenir » un engagement à poursuivre. Nous espérons qu'il vous permettra de vous ressourcer, de mieux connaître, d'approfondir et d'améliorer vos pratiques!

## APPRENDRE, C'EST S'ENGAGER!

Toujours dans l'esprit de consolidation des acquis et de maintien à la hausse des standards de qualité, il est essentiel de considérer la formation comme un investissement qui vise à enrichir les compétences, à améliorer les pratiques ainsi qu'à développer l'expertise. Implanter un climat d'apprentissage continu implique un engagement de tous les intervenants·es et requiert que l'on réfléchisse de façon « stratégique » lorsque vient le temps de favoriser une formation plutôt qu'une autre.

Ainsi, lorsqu'un choix de formation s'inscrit dans une démarche professionnelle, c'est un geste proactif, c'est un geste engagé! L'activité de formation ne devrait jamais être un résultat ou une fin en soi, mais bien un point d'ancrage ou alors un passage qui incite à faire autrement, à revisiter, à bonifier sa pratique... L'apprenant qui participe à une formation s'y engage avec ses connaissances, son expérience, ses compétences et aussi avec des objectifs professionnels identifiés.

## LES TYPES DE FORMATION

Pour s'assurer que son service de formation continue et développement professionnel réponde le plus adéquatement possible aux besoins professionnels de ses membres et ses non-membres, le RCPEM propose différents types et formats de formation.

### Formation en «salle» au RCPEM

- Offerte à un groupe de personnes issues de divers milieux, réunies dans les locaux du RCPEM ou en mode virtuel;
- Formule favorisant les rencontres et le partage d'expertises.

### Formation itinérante (FIT)

- Offerte à une équipe de travail ou à un groupe spécifique dans tout lieu convenu avec le CPE ou le BC qui en fait la demande;
- Formule «mobile» transportée dans les milieux de travail, favorisant les démarches collectives de réflexion et d'apprentissage.

La majorité des formations offertes dans le programme 2023-2024 ainsi que des formations des années antérieures peuvent être offertes en formation itinérante (FIT). Pour obtenir une formation de type FIT, le CPE ou le BC devra compléter le formulaire de demande FIT et le faire parvenir au RCPEM à [myriambertrand@rcpem.com](mailto:myriambertrand@rcpem.com). Ce formulaire est disponible sur le site du RCPEM: [www.rcpem.com](http://www.rcpem.com)

N'hésitez pas à communiquer avec nous: toutes les demandes seront considérées.

### Formation «sur mesure»

Offerte à un groupe de travail, une équipe, formule personnalisée favorisant la plus grande adéquation possible de la formation à offrir pour répondre à des besoins très spécifiques.

### Tout au long de l'année

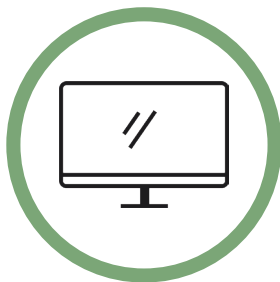
De nouvelles formations vous seront proposées afin de répondre aux besoins des milieux. Surveillez les communications à cet effet et visitez régulièrement le [www.rcpem.com](http://www.rcpem.com) ou la page Facebook du Regroupement.

### Attestation de formation

Le RCPEM émet des attestations de formation de manière générale pour tous les types de formation.

### Service de formation

Myriam Bertrand  
[myriambertrand@rcpem.com](mailto:myriambertrand@rcpem.com)  
 450 672-8826 poste 236



Formation virtuelle



Formation en présentiel



# Jardiner l'enfance pour mieux cultiver l'avenir

Jardiner l'enfance pour mieux cultiver l'avenir est un rappel professionnel qui invite le personnel oeuvrant auprès des enfants à entretenir et à poursuivre leur engagement avec bienveillance.

Le jardin, qui représente l'enfance, est une façon de considérer le jeune enfant comme étant une terre fertile, ouverte à accueillir ce que lui offre l'adulte. Cet adulte, principalement l'éducateur·trice, mais aussi l'équipe du milieu éducatif, qui l'accompagne doucement et soigneusement sur le chemin de la petite enfance.

## En nouveauté dès la rentrée, la cohorte « Pour une relève qui s'élève ! »

C'est dans une optique des plus actuelles que le RCPEM propose une cohorte pour le personnel éducateur qui débute dans la profession. À travers quatre formations offertes, le nouveau personnel sera invité à cultiver son jardin professionnel, c'est-à-dire : approfondir certaines connaissances incontournables qui viendront soutenir le développement de compétences.

« Pour une relève qui s'élève ! » est une démarche spécialement conçue et réfléchie pour eux, pour elles, par l'équipe pédagogique du RCPEM.

De plus, vous retrouvez dans le programme des formations proposées aux gestionnaires qui débutent dans le métier afin de permettre l'acquisition ou la consolidation des compétences requises dans le cadre de leur fonction.

## Jardiner l'enfance est une mission collective !

Le regroupement reconnaît l'importance de tous les acteurs qui gravitent de près ou de loin à l'éclosion du jardin de l'enfant. Il est donc ravi et fier de présenter des formations spécifiques pour l'ensemble des corps de métiers oeuvrant au sein des CPE et des BC.

En plus des formations régulières (en salle ou dispensées dans votre milieu), nous offrons une gamme de services variés et personnalisés permettant le développement unique de chacun, à partir des besoins que vous aurez ciblés. Des formations, des rencontres, des tables de concertation, des conférences et bien plus encore sont prévues tout au long de l'année.

C'est avec beaucoup d'enthousiasme que le RCPEM lance son programme de formation et développement professionnel 2023 - 2024 qui permettra, telle est notre aspiration, de semer en chacun de vous et au sein de vos équipes, le désir de poursuivre un engagement et une mission de qualité !

*Myriam Bertrand*

Formation et développement professionnel





# Pour une relève qui s'élève !



NOUVEAUTÉ !

## COHORTE POUR LE PERSONNEL ÉDUCATEUR QUI DÉBUTE DANS LA PROFESSION

ÉD

### Une nouveauté du RCPEM, offerte dès la rentrée 2023!

Favoriser l'intégration d'un nouvel employé est l'une des clés du succès pour un CPE et pour la valorisation de la profession. Sans contredit, cela exige temps et énergie afin de permettre aux éducateurs-trices qui débutent de s'approprier les connaissances et les compétences-clés nécessaires.

C'est dans cette optique que le RCPEM démarre une cohorte spécialement conçue et réfléchie pour le personnel débutant dans le métier afin de les accompagner dans le développement de compétences attendues dans le cadre de leur rôle.

Le processus vise également à soutenir le personnel de gestion et de «conseillances» des CPE dans cette démarche d'intégration, c'est-à-dire comme un complément à ce qui est mis en place dans le milieu éducatif.

L'équipe pédagogique du RCPEM a donc élaboré ce «microprogramme» pour faciliter la transition dans le monde de la petite enfance, pour insuffler l'importance du rôle éducatif, pour consolider des bases quant aux connaissances et compétences requises.

Quatre formations font partie de la cohorte «Pour une relève qui s'élève!»

Inscrivez votre personnel dès maintenant, les places sont limitées!

- **Coût pour les membres: 300 \$**
- **Coût pour les non-membres: 360 \$**

#### Pour s'inscrire :

[https://rcpem.vivadmins.com/students/courses/available?session\\_id=38035](https://rcpem.vivadmins.com/students/courses/available?session_id=38035)

1

Fondements du programme éducatif et dimensions de la qualité éducative:

**« La relation significative : un pilier de la qualité »**

Par Nancy Proulx

28 octobre 2023

2

Rôle de l'éducateur-trice, style d'interventions et interventions à privilégier:

**«Vous avez dit...Pratiques appropriées!»**

Par Myriam Bertrand

18 novembre 2023

3

Jeux extérieurs:

**«Risquer le jeu libre»**

Par Sylvie Melsbach

13 janvier 2024

4

Atelier de consolidation:

**«Construire une identité professionnelle forte et positive»**

Par Christyne Gauvin

3 février 2024

# Formations



## 1

### LA RELATION SIGNIFICATIVE : UN PILIER DE LA QUALITÉ

Nancy Proulx

#### Contenu de la formation

Le Programme éducatif présente des fondements théoriques qui permettent d'orienter le travail d'accompagnement auprès de l'enfant. Ceux-ci mettent notamment en lumière l'importance fondamentale de la relation significative. **Cette relation est un pilier de la qualité éducative** et nécessite, de la part des adultes, d'avoir des attentes réalistes envers les enfants en regard de leur développement et de leur unicité.

Lors de cet atelier d'approfondissement, les participants·es seront invités·es à réfléchir et analyser des situations concrètes, afin de porter un regard sur leurs propres pratiques. Dans le cadre de la profession, il est crucial de mesurer l'importance d'offrir une réelle disponibilité à l'enfant pour bâtir le lien significatif et pour accompagner son développement. Cet atelier d'approfondissement permettra également de réfléchir aux attentes face aux enfants, de les ajuster pour respecter le cheminement de chacun·e.

#### Objectifs

Au terme de cette formation, les participants·es seront en mesure de :

- Mieux connaître et se référer aux fondements du Programme éducatif: Accueillir la petite enfance;
- Reconnaître l'importance d'établir le lien significatif avec l'enfant;
- Situer et ajuster leurs attentes à l'égard du niveau de développement des enfants.

#### Méthodologie

- Exposés interactifs
- Travail d'équipe, ateliers de réflexion
- Échanges d'expertise entre les participants·es et la personne-ressource
- Étude de cas, mises en situation

#### Éléments de contenu

- Fondements théoriques du Programme éducatif Accueillir la petite enfance;
- Éléments favorables à l'établissement d'une relation significative;
- Notions du développement de l'enfant 0-5 ans;
- Situations concrètes en contexte de service éducatif à l'enfance.

#### Précisions

Date : 28 octobre 2023

Durée : 3h00

Heure : 9h00 à 12h00



# Formations



## 2

### VOUS AVEZ DIT... PRATIQUES APPROPRIÉES!

Myriam Bertrand

#### Contenu de la formation

Savoir observer est la clé dans un service de garde, mais savoir s'observer est un art qui s'apprend avec bienveillance et ouverture! Mais, que veut dire au quotidien avoir une attitude appropriée auprès des enfants? Comment démystifier les attitudes, les comportements et les styles d'interventions en pleine conscience?

Cette formation apportera un regard réaliste et positif sur les pratiques individuelles et sur les styles d'interventions à préconiser au quotidien. Cet atelier permettra au personnel œuvrant auprès des enfants de faire des liens entre les attitudes des professionnels et l'impact positif sur une gestion saine de groupe.

Cette formation s'appuie sur le Guide de la prévention et le traitement des attitudes et des pratiques inappropriées du Ministère et sur le Programme éducatif, mais s'appuie essentiellement sur le professionnel qui se trouve à appliquer les interventions.

Cela permettra ainsi, individuellement et objectivement, de poser un regard attentionné sur les pratiques appropriées afin de valoriser la profession.

#### Objectifs

Au terme de cette formation, les participants·es seront en mesure de:

- Identifier et reconnaître les pratiques appropriées et inappropriées;
- Comprendre les principes du soutien émotionnel à travers le quotidien;
- Dresser un portrait réaliste de l'auto-observation à travers les pratiques professionnelles;
- Saisir l'impact positif des attitudes appropriées.

#### Méthodologie

- Exposés interactifs
- Exposés magistraux
- Travail d'équipe, ateliers de réflexion
- Échanges d'expertise entre les participants·es et la personne-ressource
- Étude de cas, mises en situation

#### Éléments de contenu

- Rôle du personnel éducateur;
- Styles d'interventions;
- Humanisme;
- Théorie de l'attachement;
- Le soutien émotionnel sous les trois dimensions:
  - Climat positif/négatif
  - Sensibilité du personnel éducateur
  - Point de vue de l'enfant

#### Précisions

Date: 18 novembre 2023

Durée: 3h00

Heure: 9h00 à 12h00

# Formations



## 3

### RISQUER LE JEU LIBRE

Sylvie Melsbach

#### Contenu de la formation

La notion de risque est une composante inhérente au jeu libre et actif de l'enfant. Dans cette optique, prendre des risques « dans un environnement sécuritaire » sera considéré comme essentiel à son développement optimal. Le rôle du personnel éducateur, l'organisation de l'environnement et le choix de « matériaux libres » sont des éléments à tenir compte afin d'offrir à l'enfant des défis à sa mesure et d'encourager pleinement le jeu libre. Risquer le jeu libre est une invitation à entrer dans le monde de l'enfance, à considérer l'enfant à travers sa grandeur et son plein potentiel.

La formation sera appuyée par un riche visuel (vidéos et photos).

#### Objectifs

Au terme de cette formation, les participants-es seront en mesure de :

- Reconnaître les bienfaits et la valeur du jeu libre;
- Considérer l'extérieur comme un lieu d'éducation;
- Réfléchir à son rôle d'éducateur-trice dans un contexte de jeu libre.

#### Méthodologie

- Exposés interactifs
- Atelier en sous-groupes
- Travail réflexif et analyse à partir de vidéos et photos

#### Éléments de contenu

- Concept de littératie physique;
- Jeu libre comme moteur de développement;
- Habiletés motrices fondamentales et la capacité d'autoprotection;
- Prise de risque;
- Environnement offert aux enfants incluant les matériaux libres;
- Rôle de l'éducateur-trice et la posture d'accompagnement.

#### Précisions

Date: 13 janvier 2024

Durée: 3h00

Heure: 9h00 à 12h00



# Formations



## 4

### CONSTRUIRE UNE IDENTITÉ PROFESSIONNELLE FORTE ET POSITIVE

Christyne Gauvin

#### Contenu de la formation

Cet atelier complétera le travail de la cohorte «Pour une relève qui s'élève!». Il sera l'occasion de discuter et réfléchir à l'identité professionnelle: **comment elle se construit, comment elle peut influencer le rapport au travail.** Combien le rôle de l'éducateur·trice est important et lié à une mission sociale!

Nous verrons que le regard que l'on porte à notre rôle, à nos pratiques, influence cette identité professionnelle, et que le développement des compétences en continu contribue à bâtir une identité forte, solide. Il sera également question d'éthique professionnelle, qui s'avère incontournable dans le cadre du rôle d'éducateur·trice.

#### Objectifs

Au terme de cette formation, les participants·es seront en mesure de:

- Expliquer ce qu'est l'identité professionnelle;
- Identifier des composantes qui soutiendront la construction de l'identité professionnelle;
- Nourrir la réflexion sur la profession en éducation à la petite enfance.

#### Méthodologie

- Exposés interactifs
- Ateliers de réflexion
- Échanges d'expertise entre les participants·es et la personne-ressource

#### Éléments de contenu

- Mission des SGÉE au Québec;
- Référentiel «Accueillir la petite enfance»;
- Étique professionnelle;
- Concept de «l'agir-compétent»;
- Dimensions de l'identité professionnelle;
- Défis et opportunités du métier.;

#### Précisions

Date: 3 février 2024

Durée: 3h00

Heure: 9h00 à 12h00







# Formations



NOUVEAUTÉ!

## LOI 25 : LOI MODERNISANT DES DISPOSITIONS LÉGISLATIVES EN MATIÈRE DE PROTECTION DES RENSEIGNEMENTS PERSONNELS



Me Olivier Hamel

### Contenu de la formation

**Vous savez maintenant que la loi 25 sur les renseignements personnels a été modifiée, mais comment faire en sorte de transmettre ces changements de pratique à votre personnel ?**

Ici, il sera question de vulgariser et d'expliquer sommairement les principaux concepts et notions découlant de la Loi 25 et ce que les entreprises auront à effectuer pour être conformes, et ce, au fur et à mesure de l'entrée en vigueur. (2021 à 2023).

Dans cette formation, plusieurs exemples pratiques destinés aux membres du personnel seront mis de l'avant. De plus, diverses recommandations de conformité seront élaborées, notamment en lien avec l'accès aux renseignements personnels, aux incidents de confidentialité et aux tentatives d'hameçonnage.

Quoi faire lors d'un incident de confidentialité ? Comment agir lorsque cela se produit et vers qui se tourner lors d'un incident ? Plusieurs questions et réponses qui seront soulevées lors de cette formation.

### Objectifs

Au terme de cette formation, les participants-es seront en mesure de :

- Être mieux outillé de façon générale pour faire face aux changements qui seront apportés au sein des organisations;
- Susciter une réflexion sur le traitement et la collecte des renseignements personnels et sur leur cycle de vie;
- Développer des réflexes de conformité en matière de protection des renseignements personnels (à qui doit-on se référer et à quel moment, etc.).

### Méthodologie

- Exposés magistraux
- Études de cas, mises en situation
- Mises en pratique concrète

### Éléments de contenu

- Loi 25;
- Rôles, responsabilités et tâches pour chacun des corps de métier;
- Nouvelles obligations;
- Incidents de confidentialité;
- Conformité au quotidien.

### Précisions

Date: 4 octobre 2023

Durée: 2h00

Heure: 18h30 à 20h30

Coût (tarif membre): 100 \$ plus taxes

Coût (tarif non-membre): 125 \$ plus taxes

### Pour s'inscrire :

[https://rcpem.vivadmins.com/students/courses/available?session\\_id=37998](https://rcpem.vivadmins.com/students/courses/available?session_id=37998)

# Formations



## DÉCOUVRIR L'APPROCHE PIKLÉRIENNE

ÉD

Nancy Proulx ou l'équipe Pikler



### Contenu de la formation

Cette formation vise à sensibiliser les participants-es aux grands principes de l'Approche piklérienne et à amener une compréhension globale en lien avec le programme éducatif «Accueillir la petite enfance». Un survol de l'ensemble des grands principes y est donc effectué. Au terme de cette formation, les participants-es auront une meilleure idée de ce qu'est l'Approche piklérienne et pourront entamer une réflexion sur le travail qu'ils-elles effectuent auprès des enfants au quotidien. Ils-elles pourront, par la suite, s'engager dans un processus d'approfondissement de l'approche.

**Cette formation est un préalable aux formations Pikler suivantes.**

### Objectifs

Au terme de cette formation, les participants-es seront en mesure de:

- Comprendre les principes directeurs et les fondamentaux;
- Reconnaître l'importance de la valeur d'une relation privilégiée et constante et notamment à travers les soins;
- Expliquer la valeur de l'activité autonome de l'enfant;
- Reconnaître l'importance de l'observation dans le quotidien d'un-e éducateur-trice;
- Établir des liens avec le Programme éducatif.

### Éléments de contenu

- Activité autonome;
- Importance du soin de l'enfant;
- Relation privilégiée et constante;
- Historique;
- Motricité libre au quotidien;
- Fondements et principes directeurs; Posture professionnelle;
- Observation piklérienne;
- Environnement.

### Méthodologie

- Exposés magistraux
- Exposés interactifs
- Réflexion et échanges

### Précisions

Dates: 11 octobre 2023  
18 octobre 2023  
OU  
21 février 2024  
28 février 2024

Durée: 6h00

Heure: 18h30 à 21h30

Coût (tarif membre): 145 \$ plus taxes

Coût (tarif non-membre): 175 \$ plus taxes

### Pour s'inscrire:

[https://rcpem.vivadmins.com/students/courses/available?session\\_id=37955](https://rcpem.vivadmins.com/students/courses/available?session_id=37955)

Magyarországi Pikler-Lóczy Társaság est propriétaire de la marque Pikler® telle qu'elle a été déposée auprès de l'Office canadien des brevets et des marques. Pikler Québec détient la licence exclusive au Canada dans la catégorie 41 (Éducation).

Seuls les individus, les fabricants, les institutions ou les organisations qui ont reçu l'autorisation expresse de MPLT peuvent utiliser le mot «Pikler» ou un mot similaire dans leurs produits, noms, sous-titres et descriptions de programmes.

Le RCPEM a obtenu en 2009 les droits de diffusion exclusifs des outils et documents de l'Association Pikler Lóczy - France pour le Québec et le Canada francophone. En plus de rendre ce matériel disponible, il s'assure de promouvoir les livres, films et autres outils qui peuvent alimenter la réflexion et soutenir l'implantation de l'approche piklérienne au Québec.



# Formations



## AMÉLIORER LA RÉDACTION DU PORTRAIT PÉRIODIQUE DES ENFANTS ET LA COMMUNICATION PROFESSIONNELLE

sur demande seulement

ÉD

Marielle Raïche et Carole Morache (atelier d'écriture)

### Contenu de la formation

Le portrait de l'enfant transmis à ses parents doit reposer sur des observations continues et objectives qui leur permettent d'être témoins des moments vécus en service de garde éducatif. La rédaction de ce portrait et sa transmission constituent un défi professionnel. Cet atelier permettra de connaître des astuces et des outils pour améliorer cette communication et développer des habiletés de rédaction. Seront également traitées les autres communications écrites avec les parents (lettre, mémo, courriel, anecdote, rapport journalier, etc.)

Les participants·es devront apporter leur matériel d'observation et de rédaction de portraits d'enfants ainsi que d'autres communications écrites auprès des parents qui seront utilisés dans le cadre de l'atelier.

### Objectifs

Au terme de cette formation, les participants·es seront en mesure de :

- Rédiger un portrait de l'enfant éloquent et sans jugement;
- Synthétiser les observations en lien avec le portrait de l'enfant;
- Rédiger diverses communications écrites s'adressant aux parents;
- Développer une approche professionnelle dans sa communication.

### Éléments de contenu

- Utilisation d'un vocabulaire professionnel (taxonomie);
- Astuces et outils de rédaction;
- Exercices d'application pratique.

### Méthodologie

- Exposés interactifs
- Échanges d'expertise
- Atelier et mises en pratique concrète

### Précisions

Dates :

Durée :

Heure :

Coût (tarif membre) :

Coût (tarif non-membre) :



# Formations



## DÉCOUVRIR LES TRAVAUX D'EMMI PIKLER SUR LA MOTRICITÉ LIBRE

ÉD

Sylvie Melsbach



### Contenu de la formation

Sous la direction du Dr Emmi Pikler sont conduites des recherches pratiques, dont l'une d'elles menée auprès de 722 bébés du moment où ils se sont tournés pour la première fois sur le côté jusqu'à la marche.

À partir des résultats de ses recherches et observations, elle émet l'hypothèse qu'un bébé :

- En bon état de santé physique et psychique
- Jouissant d'une relation chaleureuse
- Peut passer de la position allongée sur le dos à la marche assurée par lui-même

Cependant, certaines conditions s'avèrent essentielles :

- L'enfant doit être laissé libre de ses mouvements
- Dans un environnement correspondant à ses intérêts en continu

Tous les enfants observés à Loczy ont déployé une activité spontanée riche au cours de laquelle étaient posées, sous le regard émerveillé des adultes, les fondations de multiples apprentissages cognitifs et émotionnels. Cette formation permettra de voir en détail, en présence des conditions de base essentielles, les positions et les mouvements adoptés ou exercés par le jeune enfant au cours de son activité ainsi qu'au moment du repos, tout au long de son développement.

Des vidéos présenteront ainsi les mouvements initiés par l'enfant, sans aide de l'adulte, de son propre gré et à sa propre satisfaction. Ces vidéos seront soutenus par la description des mouvements typiques du développement normal, habituel des grands mouvements moteurs du jeune enfant sain, c'est-à-dire les positions fondamentales qui sont régulièrement prises par l'enfant pendant des semaines et même des mois, et à partir desquelles il joue, il se meut.

### Objectifs

Au terme de cette formation, les participants·es seront en mesure de :

- Effectuer un suivi du développement de chaque enfant tout en lui assurant l'environnement pour mieux le soutenir dans ses exercices ;
- Mieux comprendre le mouvement librement initié et exercé par tout enfant ;
- Identifier les conditions environnementales nécessaires pour que chacun y accède par lui-même ;
- Expliquer le passage d'une position statique (posture) vers toutes les possibilités de mouvements pouvant être initiés par l'enfant.

### Précisions

Date: 14 octobre 2023

Durée: 6h00

Heure: 9h00 à 16h00

Coût (tarif membre): 145\$ plus taxes

Coût (tarif non-membre): 175\$ plus taxes

### Pour s'inscrire :

[https://rcpem.vivadmins.com/students/courses/available?session\\_id=37434](https://rcpem.vivadmins.com/students/courses/available?session_id=37434)

### Éléments de contenu

- Mise en contexte - Situation actuelle du développement des enfants, moyens de les soutenir et propositions d'Emmi Pikler
- Les deux branches de la motricité
- Environnements qui soutiennent cette prise de position par l'enfant,
- Matériel adapté à son niveau de développement et à son intérêt et que peut faire l'adulte pour les différents groupes développementaux.
  - **Groupe 1 et 2** – Dès la naissance – la période différenciée
  - **Groupe 3** – Développement du sentiment de sécurité corporelle conduit à une bonne sécurité émotionnelle
  - **Groupe 4** – Développement de la volonté et de la coopération

### Méthodologie

- Discussion en sous-groupe
- Observation de vidéos
- Illustration des mouvements



# Formations



## PROGRAMME D'ACCOMPAGNEMENT

rsgé

Revenu Québec



### Contenu de la formation

Il s'agit d'un service personnalisé offert sans frais aux petites et moyennes entreprises (PME) et aux travailleurs autonomes qui ont récemment démarré leurs affaires et qui souhaitent obtenir des informations pour bien se structurer ou pour mieux comprendre leurs droits et leurs obligations fiscales.

L'objectif du programme d'accompagnement est de connaître et d'analyser les besoins des participants·es ainsi que de les outiller, notamment afin qu'ils·elles aient plus de facilité à repérer les erreurs courantes qu'ils·elles peuvent commettre en remplissant leurs déclarations et qu'ils·elles puissent les corriger de façon autonome, s'il y a lieu, avant de transmettre celles-ci.

### Objectifs

Au terme de cette formation, les participants·es seront en mesure de :

- Mieux comprendre leurs droits et leurs obligations fiscales;
- Obtenir de l'information sur les crédits d'impôt et les remboursements auxquels ils pourraient avoir droit;
- Avoir du soutien quant à l'inscription aux services en ligne et à leur utilisation;
- Obtenir des réponses à leurs questions;
- Bénéficier, s'ils le désirent, d'une analyse sommaire de leurs livres et registres comptables par Revenu Québec.

### Méthodologie

- Exposés magistraux
- Échanges d'expertise entre les participants et la personne-ressource
- Mises en pratique concrète

### Éléments de contenu

- Immatriculation/enregistrement de l'entreprise;
- Calcul du revenu;
- Calcul et type de dépenses admissibles pour les milieux familiaux;
- Acomptes provisionnels;
- Tenue de livres;
- Présentation des outils (guides, formulaires).

### Précisions

**Dates:** 18 octobre 2023 ou 22 février 2024

**Durée:** 2h00

**Heure:** 18h30 à 20h30

**Coût (tarif membre):** GRATUIT

**Coût (tarif non-membre):** GRATUIT

### Pour s'inscrire:

[https://rcpem.vivadmins.com/students/courses/available?session\\_id=37922](https://rcpem.vivadmins.com/students/courses/available?session_id=37922)

# Formations



## NEUROSCIENCES ET BESOINS AFFECTIFS DE L'ENFANT : DE LA DOUCE VIOLENCE À LA NEURO-BIENVEILLANCE, PARTIE 1

ÉD

Denise Bricault ou Mélanie Gosselin

### Contenu de la formation

La formation Neurosciences et besoins affectifs de l'enfant s'inscrit directement dans la politique du Ministère de la Famille concernant la qualité éducative et se réfère au Guide sur la prévention et le traitement des attitudes et des pratiques inappropriées.

Cette formation s'adresse à toutes personnes oeuvrant en milieu éducatif, dans l'optique que les enfants grandissent dans un environnement neuro-bienveillant favorisant ses potentiels.

Lors de cette formation, grâce aux recherches en neurosciences affectives et sociales, nous aborderons comment le cerveau affectif de l'enfant se développe et fonctionne. À la lumière de ces recherches, nous comprendrons les impacts qu'ont les douces violences sur l'enfant et son développement psychoaffectif.

Le terme douce violence questionne. Comment une violence peut être douce? Lors d'une douce violence, l'intention n'est ni de blesser ni de nuire au développement de l'enfant. Ce sont de petits gestes quotidiens posés inconsciemment ou par méconnaissance qui portent atteinte à la sécurité interne de l'enfant et par ricochet nuisent à la maturation du cerveau affectif.

### Objectifs

Au terme de cette formation, les participants-es seront en mesure de:

- Comprendre le développement du cerveau, à la lumière des nouvelles recherches en neurosciences, afin de mieux répondre aux besoins psychoaffectifs de l'enfant;
- Comprendre le cerveau affectif et ses besoins qui favorisent sa maturation;
- Définir, reconnaître et identifier les formes et les facteurs de douces violences au cœur du quotidien et en cerner les impacts;
- Échafauder des balises soutenant une posture professionnelle de neurobienveillance s'inscrivant dans l'axe de l'intervention de style démocratique.

### Méthodologie

- Exposés interactifs
- Exposés magistraux
- Travail d'équipe, ateliers de réflexion

### Pour s'inscrire :

[https://rcpem.vivadmins.com/students/courses/available?session\\_id=37430](https://rcpem.vivadmins.com/students/courses/available?session_id=37430)

### Éléments de contenu

- Résultats de recherches en neurosciences affectives et sociales: développement et rôle des trois parties du cerveau: reptilien, limbique, néo cortex;
- Les besoins psychoaffectifs et les besoins essentiels du cerveau qui influencent la construction de la personnalité de l'enfant et ses potentiels;
- Mission du service éducatif;
- Définition et repérage de douces violences et leurs impacts sur l'enfant;
- Pratique réflexive sur nos résonances internes (causes de douces violences);
- Balises pour une posture professionnelle: enrichissement de son coffre à outils.

### Précisions

Date: 21 octobre 2023

Durée: 6h00

Heure: 9h00 à 16h00

Coût (tarif membre): 145\$ plus taxes

Coût (tarif non-membre): 175\$ plus taxes

# Formations



NOUVEAUTÉ!

## LA GESTION DES ALLERGIES ALIMENTAIRES EN MILIEU JEUNESSE : CUISSER ET MANGER EN TOUTE SÉCURITÉ!



Allergies Québec



### Contenu de la formation

Toutes les allergies ou intolérances alimentaires doivent être traitées consciencieusement afin de diminuer les risques tout en préservant le plaisir de manger. Les meilleurs moyens de gérer les allergies alimentaires demeurent la sensibilisation, l'éducation, la communication, les stratégies préventives et la préparation en cas d'urgence.

La vigilance est de mise afin d'assurer la sécurité des enfants qui se trouvent sous notre garde. Pour cette raison, il est essentiel de prendre des mesures proactives et de mettre en place des procédures pour encadrer les enfants allergiques. Ceci est nécessaire en raison du grand nombre d'intervenants·es qui côtoie de près ou de loin ces enfants.

En milieu jeunesse, qu'il s'agisse d'un centre de la petite enfance, un service de garde en milieu familial, l'intervention auprès des enfants allergiques doit être une responsabilité partagée par les parents ainsi que toute l'équipe de travail. C'est justement pour **aider les responsables à l'alimentation dans les milieux jeunesse** à répondre aux besoins des enfants allergiques qu'Allergies Québec a mis en place cette formation. Cette formation est d'une durée de 3 heures. Elle est offerte par une nutritionniste formatrice d'Allergies Québec, spécialisée en allergies alimentaires.

### Objectifs

Au terme de cette formation, les participants·es seront en mesure de :

- Améliorer votre compréhension de base sur les allergies alimentaires;
- Connaître l'anaphylaxie et savoir comment réagir en cas d'urgence;
- Apprendre comment gérer les allergies alimentaires et créer un environnement sécuritaire;
- Connaître les outils et services développés par Allergies Québec.

### Méthodologie

- Travail d'équipe
- Ateliers de réflexion
- Échanges d'expertise entre les participants·es et la personne-ressource
- Mises en pratique concrète

### Éléments de contenu

- Statistiques, définitions, allergènes courants et prioritaires, l'exposition, le nettoyage et un survol des hypersensibilités alimentaires communes;
- Symptômes, traitements, mesures d'urgence et aspects légaux;
- 7 étapes essentielles de la gestion en cuisine, réglementation canadienne sur l'étiquetage, méthodes de travail sécuritaires, points de contrôle, trucs et substituts en cuisine et une mise en situation.

### Précisions

Date: 24 octobre 2023

Durée: 3h00

Heure: 14h00 à 17h00

Coût (tarif membre): 85\$ plus taxes

Coût (tarif non-membre): 100\$ plus taxes

### Pour s'inscrire:

[https://rcpem.vivadmins.com/students/courses/available?session\\_id=37963](https://rcpem.vivadmins.com/students/courses/available?session_id=37963)

# Formations



NOUVEAUTÉ!

## AMÉNAGEMENT INCLUSIF EN CENTRE DE LA PETITE ENFANCE

DG

Christelle Montreuil et Laurence Maltais

### Contenu de la formation

La formation a pour but d'outiller et sensibiliser les intervenants dans la création d'environnement inclusif en contexte de CPE. Les propositions d'aménagement sont basées sur les sept principes du design inclusif élaborés par les spécialistes de l'aménagement de l'Université de l'État de Caroline du Nord ainsi que sur les normes d'accessibilité en vigueur. La formation permet aux intervenants d'offrir des milieux d'apprentissages qui répondent aux besoins et capacités de tous.

### Objectifs

Au terme de cette formation, les participants-es seront en mesure de:

- Connaître les principes d'un aménagement inclusif;
- Connaître l'existence des normes d'accessibilité en vigueur;
- Identifier des pistes d'aménagements pour intégrer cette approche dans leur milieu.

### Méthodologie

- Exposés interactifs

### Pour s'inscrire :

[https://rcpem.vivadmins.com/students/courses/available?session\\_id=37909](https://rcpem.vivadmins.com/students/courses/available?session_id=37909)

### Éléments de contenu

- Définition du design inclusif et de ses principes;
- Présentation des normes d'accessibilité en vigueur;
- Liste des caractéristiques essentielles à intégrer dans l'aménagement d'un CPE inclusif.

### Précisions

Date: 1 novembre 2023

Durée: 3h00

Heure: 9h00 à 12h00

Coût (tarif membre): 125 \$ plus taxes

Coût (tarif non-membre): 150 \$ plus taxes

# Formations



NOUVEAUTÉ!

## POURQUOI FAVORISER LE MATÉRIEL DE JEU OUVERT ET POLYVALENT (MOP) ?

ÉD

Isabelle Dubé

### Contenu de la formation

« Le matériel de jeu le plus approprié pour soutenir le développement global et l'exercice de la créativité est un matériel polyvalent, c'est-à-dire un matériel qui permet différents usages, selon le scénario de jeu et l'âge de l'enfant. » (Accueillir la petite enfance – programme éducatif des services de garde du Québec, 2019, p. 42)

Depuis quelques années déjà, il existe un réel engouement pour le matériel de jeu ouvert et polyvalent (loose parts). Avec raison, ce type de matériel permet des possibilités d'apprentissages décuplées. En petite enfance, comment est-il possible de revoir notre inventaire de matériel pour faire plus de place au matériel ouvert et polyvalent? Quelles sont les stratégies à privilégier pour soutenir les apprentissages des enfants avec ce type de matériel? Cet atelier propose un contenu abondamment illustré avec des exemples concrets pour guider le personnel éducateur désireux de faire un virage. Place à l'inspiration!

### Objectifs

Au terme de cette formation, les participants·es seront en mesure de:

- Connaître les fondements de base et les caractéristiques du matériel ouvert et polyvalent;
- Comprendre les différentes possibilités d'apprentissage liées à l'utilisation du MOP;
- Identifier des stratégies qui permettent de soutenir les apprentissages des enfants avec ce type de matériel.

### Éléments de contenu

- Matériel ouvert et polyvalent;
- Créativité et imagination;
- Numératie;
- Le rôle de l'adulte coapprenant et coexplorateur avec l'enfant;
- Mises en scène;
- Provocation;
- Rangement;
- Trucs et astuces pour l'approvisionnement.

### Méthodologie

- Exposés interactifs
- Échanges d'expertise
- Ateliers
- Études de cas et mises en situation

### Précisions

Date: 14 novembre 2023

Durée: 3h00

Heure: 18h30 à 21h30

Coût (tarif membre): 85\$ plus taxes

Coût (tarif non-membre): 100\$ plus taxes

### Pour s'inscrire:

[https://rcpem.vivadmins.com/students/courses/available?session\\_id=38031](https://rcpem.vivadmins.com/students/courses/available?session_id=38031)





# Formations



## LA PLEINE CONSCIENCE : AU COEUR DE LA QUALITÉ ÉDUCATIVE

ÉD

Geneviève Bélanger

### Contenu de la formation

Alors que les appuis scientifiques se font de plus en plus nombreux en ce qui concerne la pleine conscience; qu'en est-il de son usage et impact dans la profession d'éducateur·trice à la petite enfance? Cette formation vous permettra de faire le pont entre les pratiques de pleine conscience et l'amélioration de la qualité éducative qui est au cœur des préoccupations des CPE.

Après avoir suivi cette formation, les participants·es seront en mesure d'appliquer des principes de pleine conscience dans leur pratique professionnelle et seront à même de constater l'impact de celle-ci sur le soutien émotionnel et l'organisation du groupe (grille d'évaluation CLASS), notamment: le climat positif et négatif, ainsi que la sensibilité de l'éducateur·trice et la gestion des comportements. Les participants·es seront à même de constater que la réponse à plusieurs défis auxquels ils·elles sont confrontés·es au quotidien réside dans les pratiques de présence attentive.

### Objectifs

Au terme de cette formation, les participants·es seront en mesure de:

- Comprendre les principes de la pleine conscience;
- Intégrer des pratiques simples au quotidien;
- Saisir l'impact de ces pratiques sur différents aspects de la qualité éducative;
- Nourrir votre réflexion sur votre pratique professionnelle et l'impact de vos émotions sur celle-ci.

### Méthodologie

- Exposés interactifs
- Exposés magistraux
- Travail d'équipe
- Ateliers de réflexion
- Mises en pratique concrète

### Pour s'inscrire:

[https://rcpem.vivadminsyst.com/students/courses/available?session\\_id=37905](https://rcpem.vivadminsyst.com/students/courses/available?session_id=37905)

### Éléments de contenu

- Qu'est-ce que la pleine conscience?;
- Les bénéfices généraux de la pleine conscience;
- Quelques notions de Neurosciences;
- L'impact bénéfique des pratiques de pleine conscience sur la qualité éducative: soutien émotionnel et organisation du groupe;
- Boîte à outils: Comment l'intégrer au quotidien dans sa pratique professionnelle;
- Cycle de l'intervention éducative;
- Preuves à l'appui: programmes à travers le monde en éducation et résultats.

### Précisions

Date: 15 novembre 2023

Durée: 3h00

Heure: 18h30 à 21h30

Coût (tarif membre): 85\$ plus taxes

Coût (tarif non-membre): 100\$ plus taxes

# Formations



NOUVEAUTÉ!

## INTERVENIR AUPRÈS DE L'ENFANT AYANT UN TDA/H



Équipe de formateurs du IFSSS



### Contenu de la formation

Saviez-vous qu'au Canada, le trouble déficitaire de l'attention avec ou sans hyperactivité touche plus de 5% des enfants d'âge scolaire? Les impacts de ce trouble affectent non seulement la personne atteinte, mais aussi tous ses milieux de vie (maison, service de garde, loisirs, etc.). Prendre le temps de bien comprendre le trouble et ses implications au quotidien permet donc de prévenir certaines conséquences et agir sur les difficultés rencontrées.

Lors de cette formation pratique, il sera possible de saisir plus en profondeur les manifestations comportementales chez l'enfant qui a un TDA/H afin d'être initié aux différentes stratégies d'intervention efficaces ainsi que de mettre en pratique les principales stratégies d'intervention.

### Objectifs

Au terme de cette formation, les participants-es seront en mesure de:

- Identifier les différentes manifestations comportementales appartenant ou non au TDA/H;
- Sélectionner des stratégies d'interventions gagnantes à mettre en place dans son milieu;
- Apprécier la qualité des interventions mise en place;
- Expliquer sommairement la fonction de la médication et les interactions possibles.

### Méthodologie

- Exposés magistraux
- Échanges d'expertise entre les participants-es et la personne-ressource
- Étude de cas, mises en situation

### Éléments de contenu

- L'hyperactivité;
- L'impulsivité;
- L'inattention;
- Comorbidité et effets collatéraux;
- Les 4 grandes règles;
- Les systèmes de renforcements.

### Précisions

Date: 5 décembre 2023

Durée: 3h00

Heure: 18h30 à 21h30

Coût (tarif membre): 85\$ plus taxes

Coût (tarif non-membre): 100\$ plus taxes

### Pour s'inscrire:

[https://rcpem.vivadmins.com/students/courses/available?session\\_id=37929](https://rcpem.vivadmins.com/students/courses/available?session_id=37929)





# Formations



NOUVEAUTÉ!

## PLAN D'INTERVENTION : APPROCHE PRATIQUE!

ADAPTATION, ÉLABORATION, MISES EN OEUVRE, RÉVISION



Mellissa Landry

### Contenu de la formation

Le plan d'intervention est un outil de travail utilisé dans divers milieux et de plus en plus connu et appliqué dans nos services de garde.

Cependant, quel est son rôle spécifique dans le domaine de la petite enfance? Les questions concernant la meilleure façon d'élaborer un plan d'intervention, avec qui le mettre en place, à quelle fréquence, suscitent régulièrement des remises en question! De même, le choix et la formulation des objectifs de manière cohérente avec le développement de l'enfant, le mandat des CPE et les rôles de chacun posent des défis. Adapter un plan d'intervention déjà élaboré par des professionnels peut s'avérer difficile, mais cela ne se compare en rien à la création complète d'un plan et à sa mise en œuvre quotidienne.

Dans le contexte actuel où le personnel de soutien est confronté à de multiples responsabilités et doit constamment relever des défis imprévus, comment trouver le temps d'intégrer les enfants ayant des besoins particuliers tout en offrant un soutien bienveillant et un accompagnement individualisé au personnel éducateur?

Cette formation vise à optimiser l'utilisation de cet outil de travail de manière à tracer un chemin guidant les actions éducatives menées par les différents acteurs travaillant auprès de l'enfant. Cet atelier, imprégné d'une approche pratique, encouragera les participants-es à porter un regard sur la relation existante entre les défis rencontrés et la contribution de chaque facteur, tel que la routine et les transitions, l'organisation, l'aménagement, la qualité des interventions, l'expérience et la formation du personnel, le soutien disponible, le matériel spécialisé, etc. Des astuces seront proposées, orientées vers des solutions réalistes qui s'alignent sur les mandats et les rôles de chacun.

### Objectifs

Au terme de cette formation, les participants-es seront en mesure de:

- Optimiser l'utilisation de l'outil clé qu'est le plan d'intervention de sorte à orienter, de façon efficiente, les ressources disponibles;
- Savoir adapter des objectifs déterminés par des professionnels de la santé et fixer des objectifs de façon concertée;
- Veiller à une mise en œuvre réaliste des moyens déterminés tout en préservant l'engagement.
- Identifier différentes modalités de soutien à l'éducatrice.teur visant à répondre davantage aux besoins de l'enfant.

### Méthodologie

- Exposés magistraux
- Mises en pratique concrète
- Échanges d'expertise entre les participants-es et la personne-ressource

### Éléments de contenu

- Processus de l'intervention éducative (planification et organisation et l'action éducative);
- Communication et partenariat (parents, éducateur·trice, partenaires);
- Contenu d'un plan d'intervention.

### Précisions

Date: 5 décembre 2023

Durée: 3h00

Heure: 13h00 à 16h00

Coût (tarif membre): 85\$ plus taxes

Coût (tarif non-membre): 100\$ plus taxes

### Pour s'inscrire:

[https://rcpem.vivadmys.com/students/courses/available?session\\_id=38037](https://rcpem.vivadmys.com/students/courses/available?session_id=38037)

# Formations



## LIVRER UN FEED-BACK AVEC DOIGTÉ : L'ART D'OSER-DIRE ET COMMENT-DIRE



Claude Sevigny

### Contenu de la formation

Dans notre rôle professionnel, nous avons parfois à livrer du feed-back critique à une autre personne. Tout en respectant les rôles respectifs de chacun, il est de notre devoir d'émettre un message critique à un·e collègue ou à un·e partenaire.

Assumer pleinement notre rôle de manière professionnelle et efficace n'est pas facile, surtout devant une personne qui réagit fortement à nos propos. Cette formation, de type entraînement, veut vous outiller à mieux assumer ce volet plus délicat de notre profession; par l'utilisation des deux compétences essentielles: le «oser-dire» et le «comment-dire». Ainsi, nous serons mieux équipées pour faire face à ce genre de situation et prévenir certaines crises ou plaintes. **Tout le milieu en sera gagnant!**

La formation est développée selon l'approche par compétences et les principes de l'éducation des adultes qui font référence à l'expérience des participants·es. Des exercices pratico-pratiques permettent de vérifier et de développer les compétences des participants·es.

### Objectifs

Au terme de cette formation, les participants·es seront en mesure de:

- Distinguer les avantages d'utiliser le «feed-back»;
- Formuler un message de prévention;
- Analyser rapidement une situation problématique;
- Livrer un message d'amélioration éclairant et respectueux;
- Cerner l'autre par ses comportements indicateurs;
- Faire face à la réaction de la personne concernée;
- Réagir adéquatement même en situation délicate;
- Émettre un message positif de reconnaissance à un·e collègue.

### Méthodologie

- Exposés interactifs, discussion
- Mises en situation
- Entraînements
- Exercices pratiques écrits

### Pour s'inscrire:

[https://rcpem.vivadminsys.com/students/courses/available?session\\_id=37961](https://rcpem.vivadminsys.com/students/courses/available?session_id=37961)

### Éléments de contenu

- L'analyse d'une situation problème;
- Les 3 types de message «JE»;
- Les avantages du feed-back;
- La technique du «oser-dire» et «comment-dire»;
- L'émotivité dans le conflit.

### Précisions

Date: 16 janvier 2024

Durée: 6h00

Heure: 9h00 à 16h00

Coût (tarif membre): 145 \$ plus taxes

Coût (tarif non-membre): 175 \$ plus taxes



# Formations



## APPRENDRE, ÊTRE ENCADRÉ SAINEMENT ET RESPECTER DES LIMITES

ÉD

France Cartier

### Contenu de la formation

Cet atelier de formation amène les participants-es à intégrer les principes qui sous-tendent l'importance de poser des limites avec les enfants et de faire usage de techniques afin d'encadrer sainement les enfants selon l'approche démocratique. Pour se sentir en sécurité, l'enfant a besoin d'un cadre bien défini, mais qui reste souple tout à la fois. Comment combiner les deux tout en assurant un partage de pouvoir? Cette approche encourage les adultes à interpréter positivement le comportement des enfants dans l'optique de leur développement, et non de considérer que ce comportement résulte d'une motivation négative.

Des stratégies de soutien telles que l'écoute active, les conséquences logiques et naturelles, l'ignorance intentionnelle, et le modelage-démonstration-mise en application seront abordées.

### Objectifs

Au terme de cette formation, les participants-es seront en mesure de:

- Nommer les trois règles qui déterminent les limites comportementales des enfants;
- Identifier les 6 stratégies d'intervention (l'ignorance intentionnelle, les conséquences, modelage-démonstration-mises en application, etc.);
- Élaborer un plan de soutien spécifique à un enfant du groupe.

### Méthodologie

- Exposés interactifs
- Exposés magistraux
- Travail d'équipe, ateliers de réflexion
- Échanges d'expertise entre les participants-es et la personne-ressource
- Étude de cas, mises en situation

### Pour s'inscrire :

[https://rcpem.vivadmins.com/students/courses/available?session\\_id=38045](https://rcpem.vivadmins.com/students/courses/available?session_id=38045)



### Éléments de contenu

- Les règles qui déterminent les limites comportementales des enfants;
- Les stratégies d'intervention;
- Les stratégies de soutien de l'éducateur·trice démocratique.

### Précisions

Date: 18 janvier 2024

Durée: 3h00

Heure: 18h30 à 21h30

Coût (tarif membre): 85\$ plus taxes

Coût (tarif non-membre): 100\$ plus taxes



# Formations



NOUVEAUTÉ !

## CONJUGUER AVEC LES DÉFIS DE CHACUN DANS LA SIMPLICITÉ !

ÉD ME

Martine Savaria

### Contenu de la formation

Comme éducateur·trice ou parent, votre rôle est d'établir un lien de confiance et une relation bienveillante auprès des enfants. Si vous devez résoudre une situation conflictuelle, il vous faut les meilleures stratégies. Vous pouvez vous sentir parfois dépasser par la panoplie de demandes, de besoins et de défis auxquels vous avez à faire face en une journée. Comment y parvenir sans vous épuiser en vous assurant d'éduquer de façon efficiente, motivante, concrète et sensée autant pour vous que pour les enfants ?

Les stratégies proposées mettent l'enfant en succès, le motive à collaborer et augmente sa confiance et son estime en lui. Ces outils vont ensuite pouvoir l'aider à se réguler pour mieux interagir avec les autres. Cette formation se veut «pratique et concrète» et vous permettra d'appliquer des stratégies gagnantes à votre quotidien tout en maintenant votre énergie professionnelle.

### Objectifs

Au terme de cette formation, les participants·es seront en mesure de :

- Différencier les techniques éducatives conventionnelles, conscientes, positives et bienveillantes;
- Saisir les enjeux d'une dynamique relationnelle;
- Comprendre la valeur et l'impact des choix de mots, de gestes et du langage non verbal sur les attitudes des enfants;
- Appliquer des stratégies concrètes pour nourrir émotionnellement les enfants et vous alléger au quotidien.

### Méthodologie

- Exposés interactifs
- Travail d'équipe, ateliers de réflexion
- Mises en pratique concrète

### Pour s'inscrire :

[https://rcpem.vivadmsys.com/students/courses/available?session\\_id=37962](https://rcpem.vivadmsys.com/students/courses/available?session_id=37962)

### Éléments de contenu

- Les enjeux des différentes techniques éducatives;
- Le rôle du cerveau dans une relation;
- Comment une dynamique relationnelle fonctionne-t-elle?;
- L'importance du lien relationnel;
- La reconnaissance et ses bienfaits sur les relations;
- Le non verbal et le paraverbal;
- La puissance des mots.

### Précisions

Date : 23 janvier 2024

Durée : 3h00

Heure : 18h30 à 21h30

Coût (tarif membre) : 85 \$ plus taxes

Coût (tarif non-membre) : 100 \$ plus taxes



# Formations



NOUVEAUTÉ!

## MIEUX COMPRENDRE L'ENFANT AUTISTE (SENSIBILISATION)



Cecile Combe

### Contenu de la formation

Les intervenants·es œuvrant auprès des enfants âgés de 0 à 5 ans sont souvent les premières personnes qui remarquent les signes indiquant qu'un enfant présente un trouble du spectre de l'autisme (TSA).

Bien que leur rôle ne consiste pas à poser un diagnostic, ils ont malgré tout l'importante tâche d'informer les familles de leurs observations. De plus, même si le diagnostic n'est pas établi officiellement, ceux-ci doivent adapter certaines de leurs pratiques afin de répondre plus adéquatement aux besoins de ces enfants.

### Objectifs

Au terme de cette formation, les participants·es seront en mesure de:

- Reconnaître les caractéristiques afin de mieux comprendre les comportements des enfants autistes et de mettre en place des stratégies de bases;
- Comprendre l'importance du rôle en lien avec le travail auprès de la famille;
- Saisir le fonctionnement neurologique des enfants autistes;
- Concevoir les démarches à venir en vue d'un diagnostic.

### Méthodologie

- Exposés interactifs
- Mises en pratique concrète

### Éléments de contenu

- Exercices pratiques permettant de se « mettre dans la peau d'une personne autiste »;
- Contenu théorique;
- Présentation de vidéos;
- Échanges et réflexions.

### Précisions

Date: 30 janvier 2024

Durée: 3h00

Heure: 18h30 à 21h30

Coût (tarif membre): 85\$ plus taxes

Coût (tarif non-membre): 100\$ plus taxes

### Pour s'inscrire:

[https://rcpem.vivadminsys.com/students/courses/available?session\\_id=37911](https://rcpem.vivadminsys.com/students/courses/available?session_id=37911)



# Formations



NOUVEAUTÉ!

## ÉLABORATION ET STANDARDISATION DES RECETTES

RA

Claudie Gervais



### Contenu de la formation

Que veut dire «standardiser» une recette? Quels sont les avantages à standardiser les recettes? Et surtout, comment s'y prend-on? Le contenu de la formation, issu du projet Croqu'Plaisir, vise à mieux comprendre le processus de standardisation, et ce, étape par étape: à partir de la recherche d'une nouvelle recette jusqu'à sa rédaction dans un gabarit clair et ordonné. Une recette bien rédigée deviendra un outil bien utile! Par exemple, cela facilitera la planification des achats. La formation permettra d'identifier les avantages de la standardisation, de connaître les façons pour «multiplier» les ingrédients d'une recette d'un format familial à un format pour votre organisation (CPE).

Plusieurs outils seront présentés pour inspirer et surtout, pour faciliter la tâche du responsable de l'alimentation. La formation initiale (Croqu'Plaisir) a été revue et actualisée en tenant compte des dernières recherches et des données récentes sur la saine alimentation des tout-petits.

### Objectifs

Au terme de cette formation, les participants-es seront en mesure de:

- Expliquer l'importance de la standardisation de recettes en CPE;
- S'organiser pour démarrer efficacement la standardisation: adapter et standardiser une recette;
- Utiliser des outils pour faciliter la tâche;
- Élaborer une recette dans un gabarit contenant les bonnes informations qui répondent aux besoins du milieu.

### Méthodologie

- Exposés interactifs
- Exposés magistraux
- Travail d'équipe, ateliers de réflexion

### Éléments de contenu

- Les avantages d'une recette standardisée;
- Les outils nécessaires;
- Les étapes d'analyse, de multiplication et de rédaction de la recette finale;
- Des trucs pour la standardisation de recettes de pâtisserie.

### Précisions

Date: 1<sup>er</sup> février 2024

Durée: 3h00

Heure: 14h00 à 17h00

Coût (tarif membre): 85\$ plus taxes

Coût (tarif non-membre): 100\$ plus taxes

### Pour s'inscrire:

[https://rcpem.vivadminsys.com/students/courses/available?session\\_id=38017](https://rcpem.vivadminsys.com/students/courses/available?session_id=38017)

# Formations



NOUVEAUTÉ!

## RÉUSSIR MON DÉBUT DE CARRIÈRE DANS LA FONCTION DE GESTIONNAIRE

DA DG

Claude Sevigny

### Contenu de la formation

Félicitations! Dans les deux dernières années, vous avez été promu à la fonction de gestionnaire. Les premiers mois de fonction sont capitaux pour faire sa place et acquérir rapidement les compétences nécessaires pour réussir dans le rôle de gestionnaire. Certains experts disent que vous disposez de 90 jours pour réussir votre prise de poste. Un peu court, peut-être! Cela prend facilement une année complète avant de faire le tour d'un cycle de gestion. Cette formation procure des stratégies et des outils pour débiter adéquatement votre nouvelle carrière de gestionnaire.

Faire vos preuves rapidement et persister dans cette extraordinaire profession.

### Objectifs

Au terme de cette formation, les participants-es seront en mesure de:

- Comprendre l'organisation: histoire, contexte, culture, enjeux;
- Gagner la confiance des supérieurs hiérarchiques et des membres de l'équipe;
- Se positionner dans son rôle de gestionnaire: se démarquer et assumer un leadership;
- Maîtriser les fonctions de base du métier de gestionnaire.

### Méthodologie

- Exposés interactifs
- Exercices pratiques individuel
- Mises en situation

### Éléments de contenu

- Distinguer les 3 piliers de l'auto-efficacité;
- Créer des liens, des coalitions, des appuis;
- Reconnaître les attentes, les pièges et les vulnérabilités;
- Les fonctions de base du gestionnaire.

### Précisions

Date: 6 février 2024

Durée: 6h00

Heure: 9h00 à 16h00

Coût (tarif membre): 220\$ plus taxes

Coût (tarif non-membre): 265\$ plus taxes

### Pour s'inscrire:

[https://rcpem.vivadminsys.com/students/courses/available?session\\_id=38039](https://rcpem.vivadminsys.com/students/courses/available?session_id=38039)



# Formations



## APPROCHE DE L'ÉDUCATION PAR LA NATURE EN SERVICE DE GARDE ÉDUCATIF À L'ENFANCE

ÉD

Isabelle Dubé

### Contenu de la formation

Plusieurs travaux dans le monde reconnaissent la contribution de l'éducation par la nature au développement global des jeunes enfants et à l'éveil de leur sensibilité écologique. L'Éducation par la nature (ÉPN), qui est une approche de pédagogie émergente, a fait ses preuves à travers le monde. Ces dernières années, au Québec, de nombreuses initiatives ont vu le jour.

L'intention de l'Éducation par la nature permet entre autres d'orienter le service éducatif dans l'ensemble de ses activités, pas seulement en forêt. Des environnements favorables, définis selon certains repères, offrent à l'enfant des contextes d'apprentissages authentiques. Huit principes orientent et inspirent l'implantation de l'approche. Ils sont appuyés sur des connaissances scientifiques propres à différents champs de recherche.

Cet atelier de formation est une occasion pour les intervenants·es en petite enfance de développer des connaissances et des compétences de base nécessaires à l'implantation de l'approche.

**\*Le contenu de cette formation s'appuie sur le cadre de référence ALEX, publication réalisée par l'AQCPE.**

### Objectifs

Au terme de cette formation, les participants·es seront en mesure de:

- Connaître l'origine de l'ÉPN et identifier les 8 repères de l'approche;
- S'approprier des pratiques éducatives en contexte d'immersion en forêt;
- Favoriser le développement, chez les éducateurs·trices, de compétences éducatives spécifiques à l'accompagnement du jeu libre en milieu naturel;
- Identifier les contraintes et conditions favorables à l'implantation de l'approche de l'éducation par la nature.

### Éléments de contenu

- Pédagogie émergente-soutien à l'apprentissage;
- Interaction éducative de grande qualité;
- Matériel libre et polyvalent;
- Éveil à la sensibilité écologique;
- Valorisation des risques acceptables;
- Le rôle de l'adulte-les 4 postures/étayage.

### Méthodologie

- Exposés interactifs
- Échanges d'expertise entre les participants·es et la personne-ressource
- Travail d'équipe, ateliers de réflexion
- Études de cas, mises en situation

### Précisions

Date: 6 février 2024

Durée: 3h00

Heure: 18h30 à 21h30

Coût (tarif membre): 85\$ plus taxes

Coût (tarif non-membre): 100\$ plus taxes

### Pour s'inscrire:

[https://rcpem.vivadminsys.com/students/courses/available?session\\_id=37907](https://rcpem.vivadminsys.com/students/courses/available?session_id=37907)

# Formations



NOUVEAUTÉ!

## FAVORISER LA CRÉATIVITÉ ET LES ARTS PLASTIQUES À TRAVERS LE MULTIÂGE



Gabrielle Béland-Borgia

### Contenu de la formation

Cette formation vise à sensibiliser les participants·es à l'importance de valoriser les arts plastiques, l'importance de favoriser la créativité des enfants en arts plastiques et de fournir des outils nécessaires pour accompagner les enfants de 0 à 5 ans dans leur processus créatif.

La formatrice abordera des définitions, des principes fondamentaux de la créativité en arts plastiques, le développement global de l'enfant, l'apprentissage par le jeu, ainsi que des exemples concrets et pratiques. De plus, les participants·es auront l'occasion de réfléchir sur ces concepts et de vivre une expérience d'atelier de création en arts plastiques.

À la fin de la formation, les participants·es auront une meilleure compréhension des arts plastiques et de la créativité des enfants de 0 à 5 ans. Ils·elles seront en mesure de proposer des moments créatifs en arts plastiques aux enfants. En outre, ils·elles renforceront leur confiance et pourraient découvrir une véritable satisfaction à inclure l'art et la créativité dans leur planification quotidienne.

### Objectifs

Au terme de cette formation, les participants·es seront en mesure de :

- Comprendre les arts et la créativité des enfants de 0 à 5 ans à travers leur développement;
- Créer une banque d'idées et d'outils à utiliser tout en laissant place à l'unicité et à la créativité;
- Inclure les arts et la créativité dans le quotidien et le jeu de l'enfant;
- Mieux comprendre l'importance de l'art dans la vie de l'enfant.

### Méthodologie

- Exposés interactifs
- Mises en pratique concrète
- Travail d'équipe, ateliers de réflexion



### Éléments de contenu

- Définitions de la créativité et des arts plastiques;
- L'importance des arts et de la créativité en petite enfance;
- Sept principes de base pour favoriser la créativité des enfants (liens avec les arts plastiques et la créativité pour tous les groupes d'âge);
- Le développement global de l'enfant;
- L'apprentissage par le jeu (continuum d'apprentissage par le jeu);
- Des exemples concrets d'activités, de matériaux et de lieux pour créer;
- L'expérimentation d'un atelier de création en arts plastiques.

### Précisions

Date: 10 février 2024

Durée: 6h00

Heure: 9h00 à 16h00

Coût (tarif membre): 145 \$ plus taxes

Coût (tarif non-membre): 175 \$ plus taxes

### Pour s'inscrire:

[https://rcpem.vivadminsys.com/students/courses/available?session\\_id=38000](https://rcpem.vivadminsys.com/students/courses/available?session_id=38000)

# Formations



NOUVEAUTÉ!

## DÉCODER L'ENFANT EN BAS ÂGE

CULTIVONS LA RELATION, NOURRISSONS L'INSTINCT ET ACCUEILLONS L'ÉMOTIONS!

ÉD

Annie-Claude Boivin

### Contenu de la formation

En tant que professionnel éducateur, les défis émotionnels, comportementaux et relationnels auxquels nous devons conjuguer au quotidien sont nombreux! Malgré notre bonne volonté et notre désir d'intervenir dans la bienveillance, il est parfois difficile de s'y retrouver.

Cette formation a pour objectif de faire la lumière sur le développement des tout petits et leurs réactivités émotionnelles et relationnelles. Lorsque l'on comprend les enfants et les raisons développementales qui expliquent leurs comportements, il est beaucoup plus facile et instinctif pour nous, d'intervenir avec douceur et compréhension.

### Objectifs

Au terme de cette formation, les participants-es seront en mesure de :

- Mieux comprendre les tout petits;
- Renforcer la relation et le lien adulte-enfant;
- Faire la lumière sur les défis comportementaux et relationnels des tout petits;
- Comprendre les acquis qui sont nécessaires à l'accompagnement, à la prévention et à l'anticipation des tempêtes émotionnelles.

### Méthodologie

- Exposés interactifs
- Travail d'équipe, ateliers de réflexion
- Jeux d'apprentissage



### Éléments de contenu

- L'approche développementale;
- Mieux comprendre les singularités comportementales et émotionnelles des tout petits;
- La relation adulte-enfant, au cœur de la maturité et du bon développement de l'enfant;
- Différentes phases du développement pour mieux ajuster l'approche professionnelle en fonction de celles-ci;
- Le jeu et son rôle développemental et émotionnel;
- Démystifier la frustration et l'agressivité: Le rôle de l'adulte au cœur des émotions fortes;
- Résistances et l'opposition chez les tout petits;
- L'enfant Alpha: Lorsque l'enfant tente de prendre la place de meneur au sein de ses relations.

### Précisions

Dates: 12 février 2024

28 février 2024

Durée: 4h00

Heure: 18h30 à 20h30

Coût (tarif membre): 100 \$ plus taxes

Coût (tarif non-membre): 115 \$ plus taxes

### Pour s'inscrire:

[https://rcpem.vivadminsys.com/students/courses/available?session\\_id=37914](https://rcpem.vivadminsys.com/students/courses/available?session_id=37914)

# Formations



## LA PLANIFICATION ÉDUCATIVE : POUR DES EXPÉRIENCES RICHES ET SIGNIFICATIVE

ÉD

Christyne Gauvin

### Contenu de la formation

Les méthodes et outils de planification sont en pleine actualisation dans les milieux de la petite enfance. Les équipes sont à réfléchir, à revoir et à peaufiner leurs pratiques en s'appuyant sur le Processus de l'intervention éducative (Accueillir la petite enfance) ainsi que sur les dimensions de la qualité. La planification n'est pas un nouveau concept, bien sûr ! Mais, il s'agira d'élargir sa représentation, sa définition et de l'envisager dans une optique de flexibilité afin qu'elle offre des expériences riches et significatives ! Et la bâtir pour qu'elle puisse davantage évoluer au quotidien, à partir des observations, et ... avec les enfants.

La formation abordera les questions suivantes: comment planifier dans une perspective de développement global et optimal? Faire réellement place aux intérêts de l'enfant dans sa planification, oui, mais... pourquoi et de quelles façons? Planifier en formulant des intentions éducatives et en permettant une posture d'étayage: que faut-il tenir en compte ?

Aussi, un bref détour sera effectué sur «le pourquoi et le quoi?» de l'observation afin de réactiver les connaissances. Car planifier à partir des champs d'intérêts et besoins développementaux des enfants relève d'une fine observation et de nos «savoirs» sur le développement. La planification est essentielle dans le cadre du travail de l'éducateur·trice. Son contenu doit être structuré pour guider l'action éducative, mais il doit aussi être flexible et malléable pour devenir un outil vraiment utile et stimulant.

Au final, la planification doit être au service du cheminement de l'enfant, de son jeu et de ses apprentissages.

### Objectifs

Au terme de cette formation, les participants·es seront en mesure de:

- Élargir le concept et la définition de planification éducative;
- Préciser les buts et «les incontournables» d'une planification;
- Identifier des pistes pour enrichir sa planification (méthodes, outils);
- Formuler des intentions éducatives à inclure dans la planification (dans la formation 6 heures).

### Méthodologie

- Exposés interactif (appuis théoriques)
- Ateliers en sous-groupe
- Analyse
- Visionnements

### Précisions

Date: 13 et 27 février 2024

Durée: 6 h 00

Heure: 18h30 à 21h30

Coût (tarif membre): 145 \$ plus taxes

Coût (tarif non-membre): 175 \$ plus taxes

### Pour s'inscrire:

[https://rcpem.vivadmins.com/students/courses/available?session\\_id=38135](https://rcpem.vivadmins.com/students/courses/available?session_id=38135)

# Formations



NOUVEAUTÉ!

## LE PROGRAMME PINPIGNON, POUR DES ENFANTS CONFIANTS ET EN SÉCURITÉ!



Marie-Claude Bradet



### Contenu de la formation

Cette formation s'appuie sur les principes de l'Approche Personnalisée et sur les notions de l'attachement. Vous découvrirez le programme PinPignon qui soutient l'enfant de 3 à 5 ans dans le développement de sa confiance en soi et de sa sécurité intérieure. En tant qu'adulte, revenir à un savoir-être et à une posture d'accompagnement bienveillante permet de mettre l'accent sur le lien significatif à établir avec l'enfant.

Les cahiers du programme avec les différents thèmes des 14 ateliers vous permettront de mieux comprendre les principes de l'autoprotection et l'importance pour l'enfant de faire respecter son intégrité physique et psychologique. L'accompagnement sécurisant de l'adulte est essentiel pour le développement social et affectif de l'enfant et pour l'acquisition des habiletés prosociales nécessaires à l'adoption de modes relationnels sains qu'il utilisera tout au long de sa vie.

La formation permet un moment d'arrêt, un temps de réflexion sur votre pratique éducative et sur la façon d'aborder les différents ateliers. Vivre les transitions plus facilement, mieux comprendre chacun des enfants, travailler dans un climat positif, soutenir la saine dépendance de l'enfant envers vous ce sont quelques-uns des changements que vous pourrez vivre avec les enfants du groupe grâce au programme PinPignon.

### Objectifs

Au terme de cette formation, les participants-es seront en mesure de:

- S'approprier le fonctionnement du programme PinPignon et des différents ateliers;
- Comprendre les bienfaits du programme PinPignon sur les enfants, sur soi et sur les parents;
- Adopter une posture d'accompagnement pour solidifier le lien significatif envers l'enfant;
- Repérer les signes de stress chez l'enfant et offrir une réponse sécurisante.

### Méthodologie

- Exposés interactifs
- Exposés magistraux
- Travail d'équipe, ateliers de réflexion
- Mises en pratique concrète
- Échanges d'expertise entre les participants-es et la personne-ressource

### Éléments de contenu

- Cartable du programme PinPignon;
- 14 ateliers clé en main à découvrir (découverte de PinPignon, la respiration consciente, être attentif, les émotions, la posture de confiance, la gratitude, l'adulte de confiance, demande avant de s'éloigner, respect de la bulle, chercher de l'aide, les touchers que j'aime ou pas);
- Principes de l'Approche Personnalisée;
- Notions sur l'attachement;
- Lien avec le programme éducatif et le développement de l'enfant.

### Précisions

Date: 17 février 2024

Durée: 6h00

Heure: 9h00 à 16h00

Coût (tarif membre) avec cartable: 145 \$ plus taxes

Coût (tarif non-membre) avec cartable: 175 \$ plus taxes

### Pour s'inscrire:

[https://rcpem.vivadmins.com/students/courses/available?session\\_id=38001](https://rcpem.vivadmins.com/students/courses/available?session_id=38001)



# Formations



## L'INSPECTION ET ENTRETIEN DE L'AIRE EXTÉRIEURE DE JEU D'UN SERVICE DE GARDE ÉDUCATIF (SGEE)



Sylvie Melsbach

### Contenu de la formation

Assurez-vous que l'ensemble des rapports (journaliers, mensuels et annuels) sont accessibles. Ainsi leur vérification sera facilitée lors des visites des inspecteurs du Ministère (Info-inspection, volume 6, numéro 2, été 2022). Pour ce faire, certaines exigences réglementaires concernant les espaces et les aires extérieures de jeu des services de garde à l'enfance sont à respecter.

### Objectifs

Au terme de cette formation, les participants·es seront en mesure de :

Partie 1: Les exigences de la norme face à la tenue de registres et aux inspections par le propriétaire de l'espace de jeu :

- L'inspection à la conformité de la norme CAN/CSA Z 614;
- La vérification visuelle quotidienne de l'espace de jeu;
- La vérification détaillée mensuelle de l'équipement de l'aire de jeu;
- Le rapport écrit complet vers l'obtention du certificat de conformité.

Partie 2: Les responsabilités des propriétaires ou des exploitants d'une aire de jeu concernant les surfaces de protection :

- Responsabilité du propriétaire face à l'entretien et les différents défis concernant l'entretien;
- Présentation des outils qui sont offerts aux services de garde pour faire ses inspections;
- Bref aperçu des méthodes d'essais pour déterminer la capacité d'amortissement de divers revêtements de protection;
- Les nouveautés de la mise à jour 2020 de la norme CSA Z 614 qui auront un impact sur l'inspection.

### Pour s'inscrire:

[https://rcpem.vivadmins.com/students/courses/available?session\\_id=37967](https://rcpem.vivadmins.com/students/courses/available?session_id=37967)

### Méthodologie

- Exposés magistraux et interactifs
- Échanges d'expertise entre les participants·es et la personne-ressource
- Étude de cas, mises en situation
- Vidéos d'observation

### Précisions

Date: 20 février 2024

Durée: 6h00

Heure: 9h00 à 16h00

Coût (tarif membre): 145 \$ plus taxes

Coût (tarif non-membre): 175 \$ plus taxes



# Formations



## CHANTER C'EST NATUREL

ÉD

Aimée Gaudette-Leblanc

### Contenu de la formation

#### Interagir musicalement avec l'enfant de façon à soutenir son développement à la petite enfance

La musique fait partie de la vie de l'enfant dès sa naissance. En effet, dès les premiers jours, le nourrisson réagit à la musicalité des interactions qui lui sont proposées. Les berceuses, les comptines et les chansons présentées quotidiennement à l'enfant lui permettent d'interagir, de s'affilier et de coopérer avec ses proches. Ces courtes interactions musicales semblent également encourager sa régulation émotionnelle, à des moments où il est éloigné de l'adulte qui en prend habituellement soin. Elles sont ensuite associées au développement d'autres habiletés, sur le plan cognitif et langagier.

Cette formation permettra au personnel oeuvrant en service de garde éducatif de mieux comprendre le rôle de la musique dans la vie des jeunes enfants. Les participants·es seront invités·es à expérimenter des comptines et des chansons et à découvrir les partitions imagées et les livres-chantés.

### Objectifs

Au terme de cette formation, les participants·es seront en mesure de:

- Comprendre l'importance de la musique à la petite enfance;
- Expérimenter différentes activités musicales (comptines, chansons, jeux rythmés, jeux chantés).

### Éléments de contenu

Bloc 1. Interagir par la musique

- La musicalité des premières interactions;
- Les berceuses et comptines;

Bloc 2. Soutenir le développement global de l'enfant par la musique

- Données issues de la recherche et recommandations;
- Expérimentation d'activités musicales;

Bloc 3. Jouer avec les sons et les chansons

- Les jeux musicaux initiés par l'enfant;
- Les jeux musicaux dirigés par l'adulte;
- Discussion en sous-groupe.

### Pour s'inscrire:

[https://rcpem.vivadmsys.com/students/courses/available?session\\_id=37902](https://rcpem.vivadmsys.com/students/courses/available?session_id=37902)

### Méthodologie

- Exposés
- Démonstrations
- Expérimentations

### Précisions

Date: 24 février 2024

Durée: 6h00

Heure: 9h00 à 16h00

Coût (tarif membre): 145 \$ plus taxes

Coût (tarif non-membre): 175 \$ plus taxes



# Formations



## BOUGER C'EST NATUREL (JOUR 1)

ÉD

Sylvie Melsbach

### Contenu de la formation

Au lieu de nous demander ce qu'il faut faire pour faire bouger les enfants, nous sommes plutôt invités à nous questionner sur ce qui fait obstacle à leurs envies et à leurs besoins de mouvement. Nous réfléchirons à ce que nous pouvons faire ensemble, au sein de notre équipe de travail, pour y remédier! Le jeu libre, en tant qu'élément essentiel au développement optimal des capacités de l'enfant, fait depuis longtemps partie des savoirs pédagogiques. Ainsi, Bouger c'est naturel reconnaît, soutient et défend l'importance fondamentale de respecter le rythme de développement individuel de l'enfant en termes de besoins, de champs d'intérêt et de capacités.

Entrons ensemble dans le monde de l'enfance. Offrons-nous la possibilité de voir l'enfant à travers sa grandeur et son potentiel et de s'engager dans une réflexion sur l'environnement éducatif que notre société offre quotidiennement aux enfants.

### Objectifs

Au terme de cette formation, les participants-es seront en mesure de:

- Acquérir des connaissances générales sur le mouvement;
- Connaître et reconnaître les mouvements initiés naturellement par les enfants;
- Réfléchir l'accompagnement dans une optique de soutien plus adéquat des manifestations du mouvement naturel et inné de l'enfant;
- Revoir les environnements et le matériel offerts pour s'assurer qu'ils soient appropriés aux besoins de mouvements des enfants.

### Éléments de contenu

Les participant-es approfondiront les premiers chapitres du livre Bouger c'est naturel:

- Chapitre 1: Le mouvement de l'enfant vu sous différentes perspectives;
- Chapitre 2: Les stades du développement des mouvements;
- Chapitre 3: Comment s'acquiert un nouveau mouvement.

### Méthodologie

- Exposés magistraux
- Exposés interactifs
- Échanges d'expertise entre les participants-es et la personne-ressource
- Étude de cas, mises en situation
- Vidéos d'observation

### Précisions

Date: 24 février 2024

Durée: 6h00

Heure: 9h00 à 16h00

Coût (tarif membre): 145 \$ plus taxes

Coût (tarif non-membre): 175 \$ plus taxes

### Pour s'inscrire:

[https://rcpem.vivadinsys.com/students/courses/available?session\\_id=37956](https://rcpem.vivadinsys.com/students/courses/available?session_id=37956)

# Formations



## UNE POSTURE D'ACCOMPAGNEMENT POUR L'APPRENTISSAGE ET LE DÉVELOPPEMENT DE L'ENFANT

ÉD

Christyne Gauvin

### Contenu de la formation

Cette formation sera l'occasion d'approfondir la notion **d'apprentissage actif et accompagné**, qui est un fondement d'Accueillir la Petite Enfance (2019).

Que doit soutenir l'éducateur·trice en « priorité » : le développement global et optimal ou les apprentissages de l'enfant ? Et soutenir l'apprentissage concerne-t-il davantage le développement cognitif ? Comment faire pour ne pas être « omniprésent·e », mais plutôt faire preuve d'un soutien attentionné et engagé auprès de l'enfant ? De laisser grandement place au jeu initié par l'enfant ? Voilà quelques questions auxquelles nous apporterons des réponses et des nuances.

Les concepts de zone proximale du développement, d'étaiyage (scaffolding) et de soutien à l'apprentissage seront explorés pour favoriser des actions éducatives porteuses. Le contenu sera appuyé par des exemples concrets et des visionnements, ainsi que par la théorie socioconstructiviste de Lev Vygotsky. Nous verrons qu'il est bénéfique de tenir compte des fonctions qui arrivent à maturité chez l'enfant, certes ; mais aussi de miser sur ses habiletés émergentes, ses intérêts, le langage et la pensée, les interactions sociales. Favoriser un quotidien riche en explorations et expérimentations, laissant place à l'étaiyage, permettra par le fait même d'observer finement les compétences de chaque enfant !

### Objectifs

Au terme de cette formation, les participants·es seront en mesure de :

- Expliquer les principes de l'apprentissage actif et accompagné ;
- Décrire la notion d'étaiyage ainsi que celle de la zone proximale ;
- Proposer un contexte qui valorise le jeu et l'exploration ;
- Bonifier ses actions éducatives et le soutien à l'apprentissage.

### Méthodologie

- Exposés interactifs
- Visionnements
- Ateliers en sous-groupes

### Pour s'inscrire :

[https://rcpem.vivadmsys.com/students/courses/available?session\\_id=37910](https://rcpem.vivadmsys.com/students/courses/available?session_id=37910)

### Éléments de contenu

- Principes de l'approche globale du développement ;
- Ingrédients de l'apprentissage actif ;
- Socioconstructivisme et éléments de la théorie de Lev Vygotsky ;
- Zone proximale (« ZPD ») ;
- Notion d'étaiyage ;
- Qualité de présence ;
- Fonctions du langage ;
- Valeur et influence du jeu sur le développement, plus spécifiquement le jeu symbolique ;
- Matériaux libres (matériel ouvert et polyvalent).

### Précisions

Date : 6 avril 2024

Durée : 6h00

Heure : 9h00 à 16h00

Coût (tarif membre) : 145 \$ plus taxes

Coût (tarif non-membre) : 175 \$ plus taxes

# Formations



## LA PROGETTAZIONE : POUR ENRICHIR LA PLANIFICATION PÉDAGOGIQUE

ÉD



Sylvie Melsbach ou l'équipe de Reggio Emilia

### Contenu de la formation

La Progettazione est complexe à définir, à traduire. Commençons d'emblée par affirmer qu'elle s'oppose à une programmation prédéterminée et aux activités avec objectifs prédéfinis. Elle s'inscrit plutôt dans une vision valorisant l'exploration, l'expérimentation et les apprentissages ancrés dans les situations réelles. Elle mise sur une ouverture à la pensée inattendue et nouvelle, des enfants et des éducateurs·trices.

Elle s'apparente à une planification flexible, laissant place à l'imprévu, aux hypothèses, au dialogue et à l'écoute. La Progettazione est une structure éducative qui guidera le travail de l'éducateur·trice pour organiser un quotidien riche et significatif pour tous, qui se construit avec les enfants et les adultes.

Lors de cette formation, nous prendrons appui sur les Cent langages de l'enfant (Loris Malaguzzi) pour aborder et explorer les composantes de la Progettazione. Les liens avec les éléments de notre Programme Accueillir la petite enfance seront établis (l'humanisme, l'enfant est l'acteur principal de son développement, la qualité des expériences vécues par les enfants). Les participants·es seront invités·es à examiner leur planification en regard des éléments «reggians». Ils pourront voir en quoi l'environnement physique et temporel offert à l'enfant ainsi que leur posture d'accompagnement pourront être influencés, enrichis, transformés par l'approche Reggio Emilia.

« Il n'y a pas de préscolaire, tout comme il n'y a pas de pré-vie. Nos enfants vivent au centre et apprennent des choses qui leur serviront tout au long de leur vie », Loris Malaguzzi.

**Préalable : Avoir suivi la formation Découvrir l'approche Reggio Emilia.**

### Objectifs

Au terme de cette formation, les participants·es seront en mesure de :

- Expliquer les notions fondamentales rattachées aux Cent langages de l'enfant, texte « pilier de l'approche » ;
- Identifier les composantes de la structure éducative Progettazione ;
- Expliquer la vision de l'apprentissage dans l'approche et établir des liens avec les principes d'Accueillir la petite enfance ;
- Examiner les caractéristiques de sa planification avec celles de l'approche Reggio Emilia.

### Méthodologie

- Exposés interactifs
- Ateliers en sous-groupes
- Visionnements
- Analyse

### Pour s'inscrire :

[https://rcpem.vivadmins.com/students/courses/available?session\\_id=37997](https://rcpem.vivadmins.com/students/courses/available?session_id=37997)

### Éléments de contenu

- Les Cent langages ;
- La Progettazione-Le contexte d'apprentissage ;
- Les différents projets de la Progettazione : environnementaux, de la vie quotidienne, autogérés et « fondamentaux » (l'intenta progettuale) ;
- L'humanisme ;
- La qualité des expériences vécues par les enfants ;
- La vision de l'apprentissage de l'approche Reggio Emilia.

### Précisions

Date : 6 avril 2024

Heure : 9h00 à 16h00 (Présentiel)

Date : 10 avril 2024

Heure : 18h30 à 21h30 (Virtuelle)

Durée : 9h00

Coût (tarif membre) : 250 \$ plus taxes

Coût (tarif non-membre) : 265 \$ plus taxes



# Formations



NOUVEAUTÉ!

## GUIDER UNE DÉMARCHE DE PLANIFICATION STRATÉGIQUE EN CPE

DA DG

Claude Sevigny

### Contenu de la formation

Les CPE veulent répondre adéquatement aux besoins de leurs clientèles et de leurs employés·es. La planification stratégique devient un outil essentiel pour garder le cap sur sa mission et orchestrer un plan d'action mobilisant pour une vision plus claire. Souvent, les CPE ont peu de ressources disponibles ou compétentes pour gérer un tel processus. Ce pour quoi, il devient stratégique d'outiller un gestionnaire interne au CPE à bien gérer une telle démarche. Cela permet à tout le monde de l'organisation de participer pleinement et d'être guidé d'une manière orchestrée et efficace. Ceci, à des coûts plus accessibles aux CPE. Cette formation fournit les outils et les méthodes pour développer des ressources compétentes et crédibles. Ceci pour mieux accompagner les CPE qui désirent effectuer une démarche de planification stratégique avec ses employés·es, ses gestionnaires et ses administrateurs.

**Jour 1:** Explications sur la démarche de planification stratégique; étapes, méthodes, outils, expériences du formateur et des participants·es

**Jour 2:** Expérimentations de certains outils pour développer les compétences en animation. Les participants·es assument, à tour de rôle, une courte animation de groupe en lien avec la planification stratégique. Le groupe et le formateur apportent quelques rétroactions formatives aux entraînements.

### Objectifs

Au terme de cette formation, les participants·es seront en mesure de:

- Distinguer les éléments essentiels à la planification stratégique;
- Préciser les notions de gestion du temps, des priorités, de projet et stratégique;
- Faire évoluer l'organisation tout en respectant sa mission;
- Élaborer une vision claire et mobilisante d'un projet;
- Construire un plan d'action dynamique tout en impliquant les gens;
- Maîtriser les trois grandes étapes de la planification stratégique;
- Utiliser adéquatement les méthodes et les outils de la planification stratégique;
- S'entraîner à l'animation participative d'une organisation en démarche.

### Méthodologie

- Travail d'équipe
- Ateliers de réflexion et mises en situation
- Études de cas
- Échanges d'expertise entre les participants·es et la personne-ressource

### Éléments de contenu

- Les éléments de la planification stratégique;
- Un modèle de plan de travail structuré;
- Les 6 étapes d'un processus d'action;
- Les échéances inversées;
- Les outils et méthodes pour chacune des étapes;
- Les techniques d'animation participative.

### Précisions

Dates: 9 avril 2024

23 avril 2024

Durée: 12h00

Heure: 9h00 à 16h00

Coût (tarif membre): 370 \$ plus taxes

Coût (tarif non-membre): 400 \$ plus taxes

### Pour s'inscrire:

[https://rcpem.vivadmins.com/students/courses/available?session\\_id=38038](https://rcpem.vivadmins.com/students/courses/available?session_id=38038)

# Formations



NOUVEAUTÉ!

## RÉDACTION ADMINISTRATIVE (STRUCTURER DES TEXTES INFORMATIFS)



Accent formation

### Contenu de la formation

Cette formation vous proposera des trucs et des astuces pour améliorer votre capacité à rédiger des lettres, des notes de service ou tout autre document informatif. Elle vous permettra de préciser votre propos, d'organiser vos idées plus clairement et de rendre vos contenus plus percutants.

L'atelier interactif vous permettra entre autres d'analyser une situation et de déterminer clairement le mandat afin de recueillir et traiter de l'information de façon optimale et efficiente.

En plus de rédiger du contenu clair et bien défini, la formation vous permettra de revisiter vos textes et de simplifier vos phrases afin d'améliorer vos communications écrites.

### Éléments de contenu

Les cinq étapes de la démarche de rédaction d'affaires

#### 1-ANALYSER LA SITUATION;

- Détailler clairement le mandat
- Délimiter le sujet
- Préciser le profil du ou de la destinataire
- Concevoir l'objet, message-clé de tout texte d'affaires

#### 2-RECUEILLIR ET TRAITER L'INFORMATION;

- Établir la liste des renseignements à rassembler, et regrouper l'information
- Apprendre à sélectionner les éléments les plus pertinents

#### 3-STRUCTURER LE CONTENU;

- Concevoir un plan mental ou écrit
- Choisir une progression pertinente pour mettre le contenu en valeur

#### 4-RÉDIGER LES TROIS COMPOSANTES;

- L'introduction : présenter clairement le sujet et l'objectif de communication visé
- Le développement : greffer aux idées principales les idées secondaires pertinentes, les faits, les explications, les exemples
- La conclusion : présenter la synthèse de l'information.

#### 5-RÉVISER LE TEXTE;

- Supprimer l'inutile, se concentrer sur l'essentiel
- Simplifier les phrases pour en augmenter la clarté
- Ajuster le ton du document au lecteur et à l'objectif de communication
- Vérifier la grammaire, la ponctuation, le vocabulaire et la syntaxe
- Connaître les outils de référence les plus utiles en rédaction d'affaires

### Objectifs

Au terme de cette formation, les participants-es seront en mesure de :

- Accroître son autonomie et sa performance en rédaction d'affaires;
- Acquérir une démarche structurée de rédaction administrative;
- Développer un style clair, précis et concis permettant de produire avec rapidité et efficacité tout document informatif.

### Méthodologie

- Exposés magistraux
- Études de cas, mises en situation
- Échanges d'expertise entre les participants et la personne-ressource

### Précisions

Date: 9 et 16 avril 2024

Durée: 6h00

Heure: 9h00 à 12h00

Coût (tarif membre): 145\$ plus taxes

Coût (tarif membre): 175\$ plus taxes

### Pour s'inscrire:

[https://rcpem.vivadmins.com/students/courses/available?session\\_id=38102](https://rcpem.vivadmins.com/students/courses/available?session_id=38102)

# Formations



## COMPRENDRE ET ACCOMPAGNER L'ENFANT DANS LE MONDE DE LA NÉGLIGENCE, IFSSS



Caroline Gauthier



### Contenu de la formation

Faire un signalement n'est pas une chose simple, bien que cela fasse partie du quotidien du monde des CPE.

Même s'il est de notre devoir de signaler un enfant pour lequel soupçonne-t-on de la négligence, que veut dire exactement le terme: « Négligence » ?

Quand, comment, pourquoi et quels sont les suivis par rapport à votre rôle en CPE sont des questions à se poser.

L'intervenant-e doit comprendre avant tout la dynamique du monde de la négligence et des règles pour mieux se positionner afin d'intervenir adéquatement et d'ouvrir le dialogue auprès de l'enfant.

Cette formation vous permettra de mieux comprendre votre rôle quant au signalement, mais aussi de définir la maltraitance et les différents types de violence et ses impacts sur l'enfant et sur son fonctionnement.

### Objectifs

Au terme de cette formation, les participants-es seront en mesure de:

- Définir le monde de la négligence;
- Comprendre les dynamiques du monde de la négligence;
- Intervenir: ouvrir le dialogue, être un allié pour l'enfant et la réponse à ses besoins;
- Savoir quand et comment formuler un signalement à la protection de la jeunesse.

### Méthodologie

- Exposés magistraux
- Exposés interactifs
- Mises en pratique concrète

### Pour s'inscrire:

[https://rcpem.vivadmins.com/students/courses/available?session\\_id=38318](https://rcpem.vivadmins.com/students/courses/available?session_id=38318)

### Éléments de contenu

- La maltraitance et les différents types de violences;
- Définir la négligence;
- Les impacts de la négligence;
- Les règles de vie; comprendre pour se positionner autrement;
- Cadre d'analyse des besoins;
- Approche participative;
- Niveaux de gravité d'un signalement;
- Comment faire un signalement.

### Précisions

Date: 11 avril 2024

Durée: 2h00

Heure: 13h30 à 15h30

Coût (tarif membre): 85\$ plus taxes

Coût (tarif non-membre): 100\$ plus taxes

# Formations



## LA DOCUMENTATION, UNE SPÉCIFICITÉ DE L'APPROCHE REGGIO EMILIA

ÉD

Christyne Gauvin ou l'équipe de Reggio Emilia



### Contenu de la formation

Une particularité de l'approche Reggio Emilia est l'abondante documentation recueillie par les éducatrices.teurs pour rendre visible la démarche et le cheminement de l'enfant. Mais attention! Documenter ne se résume pas à cumuler et exposer les « productions ». Il s'agit d'un processus minutieux et d'une recherche constante qui favorisent dialogue, questionnements, interprétation, analyse, entre autres. À Reggio Emilia, cette pratique s'est développée sur une cinquantaine d'années pour devenir l'un des moyens les plus importants, voire incontournable, afin de comprendre et rendre visible l'apprentissage des enfants. Les fondements de l'approche demeurent une base pour documenter : les Cent langages, l'enfant comme chercheur et communicateur, l'éducatrice.teur dans un rôle de co-apprenante, l'écoute et bien sûr : l'environnement en tant qu'éducateur.

La documentation pédagogique invite à la curiosité, à s'interroger sur la qualité des **expériences vécues par les enfants**. Que nous révèlent-ils sur leur vision du monde, sur ce qu'ils explorent ? Quelles histoires d'apprentissage allons-nous raconter pour mettre en valeur leurs découvertes ? Bien sûr, la documentation se partagera avec les enfants, les collègues, les parents, et même auprès de la communauté. Surtout, cette pratique invitera à poser un regard différent et singulier sur l'apprentissage des enfants.

**Préalable: Avoir suivi la formation Découvrir l'approche Reggio Emilia.**

### Objectifs

Au terme de cette formation, les participants-es seront en mesure de:

- Expliquer en quoi consiste une documentation pédagogique
  - Et établir des liens avec les fondements de l'approche;
- Explorer l'observation dans l'optique d'une documentation pédagogique;
- Identifier des pistes pour débiter ou enrichir la documentation.

### Méthodologie

- Exposés interactifs
- Visionnements
- Ateliers en sous-groupes
- Pratique réflexive

### Pour s'inscrire :

[https://rcpem.vivadmins.com/students/courses/available?session\\_id=38117](https://rcpem.vivadmins.com/students/courses/available?session_id=38117)

### Éléments de contenu

- Pourquoi documenter les expériences des enfants?;
- Qu'est-ce que la documentation ?
- Que doit contenir une documentation et ... faut-il tout documenter ?
- Observer: dans une optique « Reggio Emilia »;
- Types de documentation – Outils et stratégies pour documenter.

### Précisions

Date: 13 avril 2024

Durée: 6h00

Heure: 9h00 à 16h00

Coût (tarif membre): 145 \$ plus taxes

Coût (tarif non-membre): 175 \$ plus taxes

# Formations



NOUVEAUTÉ!

## L'AMÉNAGEMENT DE LIEUX DE QUALITÉ : DE LA THÉORIE À LA PRATIQUE

ÉD

Sylvie Melsbach

### Contenu de la formation

Cette formation traitera de:

- L'espace en référence aux caractéristiques physiques de l'endroit dans lequel on vit et travaille avec les enfants, des fenêtres, des accès aux portes extérieures, et ainsi de suite, et des valeurs inhérentes que révèlent ces caractéristiques pour les enfants et leur éducation.
- L'environnement, soit la manière dont cet espace physique est habillé, habité, défini et redéfini au fil du temps; des nuances et des suggestions concernant ces espaces que nous créons pour les enfants; la manière dont l'espace est utilisé, l'environnement vécu.

Bien que l'on doit considérer ces deux aspects comme des éléments qui ne peuvent pas vraiment être séparés, nous le ferons lors de la formation par souci de clarté et d'efficacité.

À partir des informations diffusées, il sera possible d'examiner et d'analyser votre milieu de vie en passant de la réflexion vers l'application pour qu'il reflète vraiment les valeurs éducatives de votre programme.

### Objectifs

Au terme de cette formation, les participants-es seront en mesure de:

- Examiner l'environnement de leur espace de vie avec une vision faisant place au développement global des enfants;
- Explorer toutes les possibilités de l'environnement physique de leurs locaux pour en tirer une qualité optimale;
- Concevoir un aménagement riche qui encouragera les enfants à apprendre activement en accordant de la place à leurs besoins spécifiques;
- Créer des espaces de vie confortables et chaleureux, pratiques, intéressants, soignés, significatifs, remplis d'expériences réelles et naturelles.

### Méthodologie

- Exposés magistraux
- Travail d'équipe, ateliers de réflexion
- Mises en pratique concrète

### Éléments de contenu

- Principes de base pour créer des espaces de vie de qualité;
- Regard sur différentes structures d'aménagement d'un environnement éducatif;
- Stratégies pour observer, analyser et améliorer son environnement.

### Précisions

Date: 13 avril 2024

Durée: 6h00

Heure: 9h00 à 16h00

Coût (tarif membre): 145 \$ plus taxes

Coût (tarif non-membre): 175 \$ plus taxes

### Pour s'inscrire:

[https://rcpem.vivadmins.com/students/courses/available?session\\_id=37959](https://rcpem.vivadmins.com/students/courses/available?session_id=37959)



# Formations



## BOUGER C'EST NATUREL (JOUR 2)

ÉD

Sylvie Melsbach

### Contenu de la formation

La deuxième phase de Bouger c'est naturel permettra de visualiser certains mouvements de base innés chez tous les enfants et d'en reconnaître les principaux stades d'acquisitions. Ces nouvelles connaissances permettront de faire une analyse du milieu d'accueil afin d'être en mesure de soutenir de façon adéquate et favorable les mouvements initiés par les enfants pendant le jeu libre. Un moyen incontournable, pour lui, de découvrir le monde et d'en faire l'apprentissage.

**La formation *Bouger c'est naturel-Jour 1* suivie d'un travail d'observation dans un groupe d'enfants accueillis en collectivité sont des préalables à cette formation.**

### Objectifs

Au terme de cette formation, les participants-es seront en mesure de:

- Affiner la connaissance des mouvements innés chez l'être humain et les stades inhérents aux développements de praxies;
- Développer la capacité à revoir les environnements dans leur organisation et le matériel offert pour s'assurer qu'ils soient appropriés aux besoins de mouvements des enfants.

### Éléments de contenu

Les participants-es approfondiront la dernière partie du livre Bouger c'est naturel: Chapitre 4:

- Les différentes trajectoires que prendra l'évolution des mouvements à travers le temps;
- Action de non-locomotion et de locomotion;
- Action de manipulation et de transmission de force;
- Conclusion: Analyse de la situation de son groupe.

### Pour s'inscrire:

[https://rcpem.vivadmins.com/students/courses/available?session\\_id=37958](https://rcpem.vivadmins.com/students/courses/available?session_id=37958)

### Méthodologie

- Exposés magistraux
- Exposés interactifs
- Échanges d'expertise entre les participants-es et la personne-ressource
- Étude de cas, mises en situation
- Vidéos d'observation

### Précisions

Date: 20 avril 2024

Durée: 6h00

Heure: 9h00 à 16h00

Coût (tarif membre): 145 \$ plus taxes

Coût (tarif non-membre): 175 \$ plus taxes



# Formations



## DÉCOUVRIR L'APPROCHE REGGIO EMILIA

ÉD

Christyne Gauvin



### Contenu de la formation

L'approche Reggio Emilia est une pédagogie fascinante, stimulante et ... grandement humaniste. Elle est basée sur l'écoute, l'observation, le dialogue. Elle mise sur un environnement riche et significatif comme contexte d'apprentissage, dans lequel l'enfant pourra explorer toutes les formes possibles d'expression. Reggio Emilia nous offre une vision inspirante: l'enfant est un être fort et compétent, aux multiples potentialités; il est un communicateur et un constructeur de théories (Rinaldi, 2006), un être aux Cent langages!

La formation permettra de découvrir les «fondamentaux» et les valeurs de l'approche, et d'établir les liens avec le programme éducatif Accueillir la Petite enfance. Ce sera l'occasion de poser un regard sur ses propres pratiques: réfléchir différemment l'environnement offert aux enfants, entrevoir son rôle d'éducateur·trice dans une posture de co-apprentissage et concevoir la planification éducative de façon plus ouverte et plus souple. La pédagogie de Loris Malaguzzi, fondateur de l'approche, reflète en tous points le principe: «l'enfant est le principal acteur de son développement». Lors de la formation des images, des visionnements, des exemples viendront l'illustrer concrètement. Voici donc une invitation à découvrir une démarche aux valeurs fortes et positives, qui influenceront assurément votre projet éducatif!

### Cette formation est un préalable aux formations suivantes:

- **La Progettazione: pour enrichir la planification pédagogique (9 heures)**
- **La documentation, une spécificité de l'approche Reggio Emilia (6 heures)**

### Objectifs

Au terme de cette formation, les participants·es seront en mesure de:

- Identifier les valeurs, principes et éléments-clés de l'approche Reggio Emilia;
- Établir les liens avec le Programme éducatif Accueillir la Petite Enfance;
- Intégrer à leur pratique professionnelle (accompagnement, environnement) des éléments s'inspirant de l'approche.

### Méthodologie

- Exposés interactifs
- Ateliers et réflexions en sous-groupes
- Visionnements

### Pour s'inscrire:

[https://rcpem.vivadmsys.com/students/courses/available?session\\_id=38350](https://rcpem.vivadmsys.com/students/courses/available?session_id=38350)

### Éléments de contenu

- L'historique et la naissance de l'approche
  - Qui est Loris Malaguzzi ?;
- Le réseau Reggio Emilia;
- Les valeurs et principes fondamentaux: des incontournables;
- L'organisation pédagogique à Reggio Emilia: l'environnement, les «acteurs» des centres, les outils pédagogiques, le matériel, les «provocations», la documentation.

### Précisions

Dates: 23 avril 2024

7 mai 2024

Durée: 6h00

Heure: 18h30 à 21h30

Coût (tarif membre): 145\$ plus taxes

Coût (tarif non-membre): 175\$ plus taxes

# Formations



NOUVEAUTÉ!

## COMMENT ANIMER OU PLUTÔT RÉANIMER VOS RENCONTRES D'ÉQUIPE ?



Myriam Bertrand

### Contenu de la formation

Dans un monde où tout va vite et que tout nous semble prioritaire, comment faire de ces rencontres un moment mobilisant, efficient et productif ?

La réunion se doit d'être un moment d'échange et de partage, mais comment faire en sorte de structurer ce moment tout en laissant la place à la souplesse et à la spontanéité ? L'organisateur, les participants·es invités·es, l'endroit, le temps... Tout doit être prévu, mais comment ne pas tomber dans le rôle de l'animateur qui parle d'un sujet de façon unidirectionnelle ?

Plusieurs questions, mais surtout plusieurs stratégies gagnantes seront mises de l'avant pour vous permettre de ressortir avec des idées innovantes et prêtes à être exploitées dans votre quotidien. Il faut parfois faire preuve de courage managérial afin d'adopter une qualité à travers les interactions lorsque l'on veut exploiter un sujet d'échange. Chaque membre de l'équipe à sa place et un code de conduite souple est essentiel au bon déroulement de la rencontre. Cette formation vous permettra de faire en sorte que ce moment soit un lieu de partage, mais aussi un temps où les gens auront envie de s'impliquer activement.

### Objectifs

Au terme de cette formation, les participants·es seront en mesure de :

- Savoir reconnaître le profil des participants·es et les interventions à privilégier ;
- Adapter son style de communication en fonction du type de réunion ;
- Adapter son style de communication en fonction du public cible (générations, corps de métier, rôles, responsabilités et tâches) ;
- Reconnaître les types de réunion et savoir quand et comment les utiliser.

### Méthodologie

- Exposés interactifs
- Échanges d'expertise entre les participants·es et la personne-ressource
- Mises en pratique concrète

### Éléments de contenu

- Styles de communication à travers les générations ;
- Animation et types d'interventions à privilégier ;
- Courage managérial à travers les messages ;
- Stratégies gagnantes pour une réunion réussie ;
- Types de réunion.

### Précisions

Date : 24 avril 2024

Durée : 3h00

Heure : 13h00 à 16h00

Coût (tarif membre) : 85 \$ plus taxes

Coût (tarif non-membre) : 100 \$ plus taxes

### Pour s'inscrire :

[https://rcpem.vivadmins.com/students/courses/available?session\\_id=37927](https://rcpem.vivadmins.com/students/courses/available?session_id=37927)

# Formations



NOUVEAUTÉ!

## L'ACCUEIL D'UN NOUVEL EMPLOYÉ, LE VIVRE AU LIEU D'Y SURVIVRE!

ÉD

Marie-Josée Laforge

### Contenu de la formation

Vous avez réussi à recruter de nouveaux employés dans un contexte de pénurie de main-d'œuvre, de changement, de bouleversements. Comment pouvons-nous parvenir à accueillir, retenir et bien intégrer un nouvel employé sans nous épuiser?

Et bien, c'est dans la planification, la collaboration et la communication efficace que se trouve la clé de la réussite! L'intégration d'un·e nouvel·le employé·e n'est pas seulement la responsabilité de la direction, mais bien celle de tous. Cette formation est l'occasion de bien définir la structure organisationnelle facilitante pour accueillir sans s'épuiser.

Ce concept propose un modèle qui s'intègre à trois volets de l'organisation soit: l'aspect administratif, la formation et le marrainage. Le tout doit être en lien avec la mission, la vision et les valeurs de votre CPE.

### Objectifs

Au terme de cette formation, les participants·es seront en mesure de:

- Définir les rôles et les actions attendus des acteurs impliqués à l'accueil du nouvel employé;
- Déterminer et prioriser les items clés de chacun des volets;
- Déléguer certaines tâches efficacement en mandatant efficacement;
- Présenter et expliquer la procédure d'accueil à l'équipe de travail.

### Méthodologie

- Travail d'équipe, ateliers de réflexion
- Échanges d'expertise entre les participants·es et la personne-ressource
- Mises en pratique concrète dans un exemple de modèle

### Éléments de contenu

- Gestion de la formation en entreprise;
- Culture de l'organisation et capital de compétences;
- Développer une vision, la diffuser et gérer le changement;
- La communication et le leadership qui mobilisent;
- La gestion du temps et l'organisation des priorités.

### Précisions

Date: 30 avril 2024

Durée: 3h00

Heure: 9h00 à 12h00

Coût (tarif membre): 85 \$ plus taxes

Coût (tarif membre): 100 \$ plus taxes

### Pour s'inscrire:

[https://rcpem.vivadmins.com/students/courses/available?session\\_id=38095](https://rcpem.vivadmins.com/students/courses/available?session_id=38095)

# Formations



NOUVEAUTÉ!

## LA SÉCURITÉ DES AIRES DE JEUX RÉSIDENIELLES ET LA FRÉQUENTATION SÉCURITAIRE DES PARCS DE QUARTIER

rsge

Sylvie Melsbach

### Contenu de la formation

Les enfants étant très actifs, il est parfois difficile de répondre à leurs besoins de jeu au sein d'un aménagement résidentiel tout en assurant un minimum de sécurité. Souvent, les parents, tout comme le·la responsable de service de garde en milieu familial, fréquentent le parc du quartier pour leur permettre d'utiliser des structures et des aménagements que les enfants apprécient. Mais, comment faire pour s'assurer que l'équipement de jeu qui s'y trouve soit sécuritaire ?

La formatrice exposera aux participants·es les différents articles du règlement des services de garde concernant l'obligation de jouer dehors et la sécurité d'une aire de jeu résidentielle. Elle identifiera certains éléments à vérifier sur son équipement d'aires de jeux résidentielles pour s'assurer qu'il ne comporte pas de danger.

Cet atelier permettra aussi de découvrir des méthodes simples et faciles à utiliser pour évaluer rapidement si les terrains de jeu que le·la RSGE fréquente avec les enfants sont sécuritaires.

### Objectifs

Au terme de cette formation, les participants·es seront en mesure de :

- Comprendre leurs obligations réglementaires;
- Acquérir des connaissances sur la norme ASTM F1148 pour enlever les éléments dangereux sur leurs équipements d'aires de jeux résidentielles;
- Évaluer la sécurité des équipements d'aires de jeux sur les parcs qu'ils·elles fréquentent.

### Méthodologie

- Exposés interactifs
- Études de cas, mises en situation
- Exercices pratiques individuel
- Échanges d'expertise entre les participants·es et la personne-ressources



### Éléments de contenu

- La réglementation des services de garde concernant la sécurité et les obligations à jouer dehors;
- Assurer la sécurité des enfants sur son aire de jeu résidentielle;
- Évaluer rapidement les dangers sur de l'équipement de jeu des parcs de quartier;
- Posture de l'adulte pour favoriser le jeu prudent des enfants.

### Précisions

Date: 4 mai 2024

Durée: 3h00

Heure: 9h00 à 12h00

Coût (tarif membre): 85\$ plus taxes

Coût (tarif non-membre): 100\$ plus taxes

### Pour s'inscrire:

[https://rcpem.vivadminsys.com/students/courses/available?session\\_id=37960](https://rcpem.vivadminsys.com/students/courses/available?session_id=37960)



# Formations



NOUVEAUTÉ!

## « ACCOMMODEMENT ALIMENTAIRE » : DES PISTES ET DES STRATÉGIES GAGNANTES POUR TOUS!

RA

Claudie Gervais et Andréanne Poutré

### Contenu de la formation

Dans cet atelier, il s'agira tout d'abord de distinguer allergie et intolérance, ainsi que de définir ce qu'est l'accommodement alimentaire en milieu éducatif. Le tout sera appuyé par la référence à la Loi et au règlement des SGEE. Les participants·es réfléchiront et échangeront ensuite aux pistes et stratégies qui seront gagnantes autant pour l'enfant, ses parents, le personnel du CPE et la direction. Les réflexions et discussions porteront notamment sur:

- Comment traiter les demandes particulières des parents concernant l'alimentation de leur enfant? Quelles sont les limites du CPE pour accommoder ces demandes?
- Qu'est-il préconisé pour assurer la sécurité des enfants allergiques tout en favorisant l'offre d'une variété d'aliments?
- Qui est responsable de la gestion des allergies? Comment bien communiquer l'information entre la maison, le local et la cuisine?

### Objectifs

Au terme de cette formation, les participants·es seront en mesure de:

- Expliquer les recommandations et pratiques à privilégier concernant la gestion des allergies et accommodements;
- Identifier des stratégies cohérentes avec la réalité et les enjeux de leur milieu éducatif;
- Identifier des pistes concrètes pour mettre en application ces stratégies dans leur milieu.

### Méthodologie

- Exposés magistraux
- Travail d'équipe, ateliers de réflexion
- Échanges d'expertise entre les participants·es et la personne-ressource
- Étude de cas, mises en situation

### Pour s'inscrire:

[https://rcpem.vivadminsys.com/students/courses/available?session\\_id=38015](https://rcpem.vivadminsys.com/students/courses/available?session_id=38015)

### Éléments de contenu

- Rappel des lois et règlements concernant l'offre alimentaire dans les services de garde éducatifs à l'enfance;
- Arbre décisionnel pour réagir face aux demandes des parents concernant l'alimentation de leur enfant;
- Échanges afin d'identifier les meilleures façons de traiter les demandes des parents en fonction des leviers et des limites du milieu;
- Trucs et pistes d'action concrètes pour intégrer une gestion optimale des allergies et des accommodements.

### Précisions

Date: 8 mai 2024

Durée: 3h00

Heure: 14h00 à 17h00

Coût (tarif membre): 85\$ plus taxes

Coût (tarif non-membre): 100\$ plus taxes

# Formations



## ENTREZ DANS LE MONDE DE LA BUDGÉTISATION



Natalie-Ann Shorteno Adm.A.

### Contenu de la formation

Prévoir les revenus et dépenses d'une organisation est un art en soi. Non seulement la personne qui élabore un budget doit posséder plusieurs connaissances techniques, mais elle doit aussi développer une pensée stratégique pour organiser de façon optimale l'utilisation des ressources financières dont elle dispose. Une fois que le budget est complété, elle doit savoir comment le présenter à son conseil d'administration afin de susciter l'adhésion et la confiance.

Cet atelier s'adresse à tout gestionnaire ou professionnel qui n'est pas familier avec l'univers de la budgétisation et qui souhaite connaître et comprendre comment produire un budget pour ensuite le présenter aux membres de son CA.

Ici, un peu de théorie et beaucoup de pratique attendent les participants·es qui seront plongés dans un rallye qui rassemblera l'ensemble des notions tant techniques que communicationnelles.

**La formation « Comptabilité 101 » peut être suivie en complémentarité**

### Objectifs

Au terme de cette formation, les participants·es seront en mesure de:

- Savoir comment produire un budget;
- Comprendre les 4 buts principaux du budget;
- Connaître les différents outils de gestion à utiliser;
- Développer des compétences utiles en budgétisation.

### Méthodologie

- Exposés interactifs
- Jeux d'apprentissage

### Pour s'inscrire:

[https://rcpem.vivadmins.com/students/courses/available?session\\_id=37966](https://rcpem.vivadmins.com/students/courses/available?session_id=37966)

### Éléments de contenu

- Utilité des prévisionnels/budget;
- Budget de caisse;
- Principes de base en budgétisation;
- Sections d'un budget type;
- Étapes de la production d'un budget;
- Présentation d'un budget à un conseil d'administration.

### Précisions

Date: 9 mai 2024

Durée: 3h00

Heure: 13h00 à 16 h00

Coût (tarif membre): 85\$ plus taxes

Coût (tarif non-membre): 100\$ plus taxes

# Formations



NOUVEAUTÉ!

## COMPTABILITÉ 101

DG DA Adm

Natalie-Ann Shorteno Adm.A.

### Contenu de la formation

La « comptabilité » est un univers mystérieux qui attise votre curiosité ? Ou peut-être que la « comptabilité » est un mot qui vous fait tourner la tête ou qui vous donne envie de fuir ? La comptabilité fait partie de vos responsabilités au quotidien ?

Cet atelier s'adresse à tout gestionnaire ou personnel administratif qui souhaite connaître et comprendre la base de la comptabilité. Ici, l'humain est considéré en premier et les notions sont présentées de sorte à désamorcer des appréhensions et/ou susciter l'enthousiasme.

Grâce à une approche simple et ludique, vous serez en mesure, par exemple, de faire la différence entre un bilan, un état des résultats et des états financiers. Vous serez même capable de monter un bilan, en équipe, avec des variables mystères !

### Objectifs

Au terme de cette formation, les participants·es seront en mesure de :

- Connaître les principes derrière la comptabilité ;
- Maîtriser le vocabulaire comptable de base ;
- Comprendre les différents types de comptabilité ;
- Savoir monter un bilan et un état des résultats.

### Méthodologie

- Exposés interactifs
- Travail d'équipe, ateliers de réflexion
- Jeux d'apprentissage

### Pour s'inscrire :

[https://rcpem.vivadmins.com/students/courses/available?session\\_id=37965](https://rcpem.vivadmins.com/students/courses/available?session_id=37965)

### Éléments de contenu

- P.C.G.R. (la philosophie derrière la comptabilité) ;
- États financiers ;
- Bilan ;
- État des résultats ;
- Charte de comptes ;
- Amortissement ;
- Régularisations.

### Précisions

Date : 9 mai 2024

Durée : 3h00

Heure : 9h00 à 12h00

Coût (tarif membre) : 85 \$ plus taxes

Coût (tarif non-membre) : 100 \$ plus taxes

# Formations



NOUVEAUTÉ!

## FAIRE DU JEU AVEC LES MATÉRIAUX LIBRES : UNE EXPÉRIENCE DE HAUTE QUALITÉ, DIRIGÉE PAR LES ENFANTS ET MIEUX SOUTENUE PAR LES ADULTES

ÉD

Sylvie Melsbach

### Contenu de la formation

Dans tout le pays, depuis quelques années, nous assistons à l'essor du jeu avec des matériaux libres dans les services de garde.

Pour le personnel éducateur, il demeure important de se renseigner sur l'ensemble des connaissances qui se créent à partir des expériences de facilitation du jeu et, en même temps, sur la gestion d'une série de défis qui découlent de l'introduction des matériaux libres dans l'environnement des enfants. Tout cela, dans le but d'améliorer la qualité des jeux en plein air, permettre aux enfants de jouer d'une manière moins structurée et plus imaginative et soutenir les adultes pour qu'ils acquièrent les compétences nécessaires pour accompagner les enfants pendant ces périodes de jeux.

### Éléments de contenu

- Les objectifs généraux et spécifiques;
- Introduction au jeu avec des matériaux libres (loose part);
- L'origine de la théorie sur le jeu avec les matériaux libres;
- Pourquoi offrir des matériaux libres dans l'environnement quotidien des enfants?;
- Rôle des praticiens dans les environnements de jeu avec des matériaux libres;
  - La première compétence à développer
  - Les principes des «playworker»
  - Pour favoriser le jeu-compétences à mettre en pratique
- L'observation du jeu des enfants;
- L'introduction des matériaux libres dans l'environnement;
  - Sécuriser l'environnement de jeu
  - L'entretien quotidien
  - Le rangement
- Différents types de matériaux et différentes caractéristiques;
- L'élaboration d'une déclaration ou d'une politique en matière de jeu;
- Lettre aux parents.

### Objectifs

Au terme de cette formation, les participants·es seront en mesure de:

- Accroître la confiance des adultes dans l'introduction des matériaux libres dans le jeu, peu importe le lieu de fréquentation des enfants au quotidien;
- Sensibiliser à la valeur des matériaux libres dans le jeu des enfants;
- Fournir des conseils pratiques sur les matériaux libres aux personnes qui travaillent avec des jeunes de tous âges.

### Méthodologie

- Exposés interactifs
- Études de cas, mises en situation

### Précisions

Date: 11 mai 2024

Durée: 3h00

Heure: 9h00 à 12h00

Coût (tarif membre): 85\$ plus taxes

Coût (tarif non-membre): 100\$ plus taxes

### Pour s'inscrire:

[https://rcpem.vivadmins.com/students/courses/available?session\\_id=37968](https://rcpem.vivadmins.com/students/courses/available?session_id=37968)

# Formations



NOUVEAUTÉ!

## PARTENAIRES POUR LE BIEN-ÊTRE DE L'ENFANT



Christyne Gauvin

### Contenu de la formation

«Pour un·e éducateur·trice soucieux du bien-être de l'enfant, le travail en partenariat avec ses parents est incontournable. En effet, il revient à l'éducateur·trice de mettre en place les conditions de base pour qu'une relation de confiance s'établisse avec chacune des familles. Une tâche complexe et exigeante, mais aussi source de reconnaissance professionnelle». – Trousse Partenariat, Avant-propos, p.3. (2015).

S'inspirant du cadre de référence de la Trousse Partenariat, et s'appuyant sur le Programme éducatif Accueillir la Petite Enfance (2019), cette formation s'articule autour des questions suivantes:

- Les mots «collaboration», «communication», «partenariat» ont-ils tous la même signification ?
- Quelles sont les pistes d'action favorables pour créer la relation de confiance ?
- Comment miser sur l'agir professionnel, de façon à soutenir l'enfant dans son développement et dans le respect de l'expertise de chacun·e ?

Le sujet de la collaboration avec les parents n'est certes pas «nouveau», mais il est toujours d'actualité! Savoir entretenir des partenariats et collaborer est une compétence qui demeure à consolider dans son travail d'éducateur·trice. La formation permettra de mieux connaître l'approche centrée sur la famille, de réfléchir à son expérience professionnelle à cet égard et permettra d'identifier des pistes d'interventions à privilégier.

### Objectifs

Au terme de cette formation, les participants·es seront en mesure de:

- S'appuyer sur les principes de l'Approche centrée sur la famille, ses postulats et ses principes et se référer à Accueillir la petite enfance pour valider ses pratiques;
- Développer une approche réflexive pour les situations vécues avec les parents;
- Identifier des stratégies à mettre en place pour consolider ou améliorer les relations avec les parents/familles.

### Méthodologie

- Exposés interactifs (appuis théoriques)
- Visionnements et/ou études de «cas»
- Réflexions en sous-groupes

### Éléments de contenu

- Composantes d'Accueillir la petite enfance;
- Principes de l'Approche centrée sur la famille;
- Modèle évolutif de la communication;
- Communication bidirectionnelle;
- Reconnaissance de la diversité;
- Distinction des rôles: parental et éducatif;
- Éthique professionnelle.

### Précisions

Date: 14 mai 2024

Durée: 3h00

Heure: 18h30 à 21h30

Coût (tarif membre): 85\$ plus taxes

Coût (tarif non-membre): 100\$ plus taxes

### Pour s'inscrire:

[https://rcpem.vivadmins.com/students/courses/available?session\\_id=37954](https://rcpem.vivadmins.com/students/courses/available?session_id=37954)



# Formations



NOUVEAUTÉ!

## ÉDUCATION PAR LA NATURE - SURMONTER LES DÉFIS

ÉD

Angélie Bellerose-Langlois

### Contenu de la formation

L'éducation par la nature peut présenter de nombreux défis. Comment intégrer le temps en nature dans son quotidien, surtout si nous ne sommes pas nous-mêmes des adeptes de plein air ou si nous possédons peu de connaissances en écologie?

Venez découvrir les bienfaits du contact avec la nature sur le développement global des enfants et comment surmonter les freins d'une telle pratique en petite enfance. Obtenez des conseils et des trucs adaptés à votre réalité, pour apprivoiser sans complexe la nature à petits pas...

### Objectifs

Au terme de cette formation, les participants-es seront en mesure de:

Objectif principal

- Développer des compétences pour intégrer le contact avec la nature dans sa pratique de professionnel en petite enfance;

Sous-objectifs

- Comprendre les bienfaits du contact avec la nature pour le développement global des enfants;
- S'approprier des solutions éprouvées pour réduire les freins et favoriser le contact avec la nature en milieu de garde éducatif;
- Développer des compétences clés par l'expérience concrète;
  - Évaluation des risques
  - Observation et soutien dans le jeu
  - Connaissances en écologie

### Méthodologie

- Exposés interactifs
- Exposés magistraux
- Mises en pratique concrète
- Échanges d'expertise entre les participants-es et la personne-ressource
- Études de cas, mises en situation

### Pour s'inscrire:

[https://rcpem.vivadmins.com/students/courses/available?session\\_id=38040](https://rcpem.vivadmins.com/students/courses/available?session_id=38040)

### Éléments de contenu

- Bienfaits du contact avec la nature pour le développement global des enfants;
- Freins possibles;
- Présentation des astuces de la communauté de pratique;
- Activité extérieure:
  - Promenade avec identification des risques et des mesures de mitigation
  - Défi en équipe
- Réflexions sur les stratégies d'action et échanges entre participants-es.

### Précisions

Date: 18 mai 2024

Durée: 6h00

Heure: 9h00 à 16h00

Coût (tarif membre): 145 \$ plus taxes

Coût (tarif non-membre): 175 \$ plus taxes



# Formations



NOUVEAUTÉ!

## VIVRE LES ARTS À LA PETITE ENFANCE, POUR ET AVEC LES ENFANTS!

ÉD

Aimée Gaudette-Leblanc et Gabrielle Béland-Borgia

### Contenu de la formation

Cet atelier se déroule en deux parties. La première partie (en ligne) permettra aux personnes participantes de rencontrer les formatrices et de discuter des liens entre la pratique des arts et le développement de l'enfant.

La seconde partie (en présentiel) permettra aux personnes participantes de vivre des activités artistiques, dans un contexte de groupe. À ce moment, si désiré, les personnes participantes seront invitées à venir avec leur(s) enfant(s) et à vivre une expérience artistique avec eux, dans un contexte de groupe.

### Objectifs

Au terme de cette formation, les participants-es seront en mesure de:

#### Objectif de la partie 1:

- Comprendre et expliquer les liens entre la pratique des arts et le développement de l'enfant;

#### Objectif de la partie 2:

- Pratiquer certaines activités artistiques (arts visuels, musique) et réfléchir aux contextes dans lesquels ces activités peuvent être réalisées, en contexte de petite enfance.

### Méthodologie

- Exposés interactifs
- Exposés magistraux
- Études de cas, mises en situation
- Jeux d'apprentissage
- Démonstration
- Mises en pratique concrète
- Échanges d'expertise entre les participants-es et la personne-ressource

### Pour s'inscrire:

[https://rcpem.vivadminsys.com/students/courses/available?session\\_id=38103](https://rcpem.vivadminsys.com/students/courses/available?session_id=38103)

### Éléments de contenu

- Définition des différents concepts à l'étude (p.ex., activités musicales, activités artistiques, développement de l'enfant);
- Présentation des différentes raisons de pratiquer des activités artistiques avec les enfants, et des différents contextes dans lesquels ces activités peuvent prendre place;
- Présentation d'œuvres d'artistes, de matériaux créatifs, de livres;
- Création d'œuvres à partir de matériel ouvert et polyvalent (loose parts).

### Précisions

Date: 5 juin 2024

Heure: 18h30 à 20h30 (Virtuelle)

Date: 15 juin 2024

Heure: 9h00 à 12h00 (Présentiel)

Durée: 5h00

Coût (tarif membre): 140\$ plus taxes

Coût (tarif non-membre): 160\$ plus taxes

# Atelier/Soutien



Cette initiative s'inscrit dans le cadre du partenariat avec la Table Intersectorielle Régionale Montérégie (TIR-SHV).

(Financement octroyé au RCPEM pour la mise sur pied de cette activité).

## FAIRE ÉQUIPE POUR SOUTENIR LE DÉVELOPPEMENT DU GOÛT DES TOUT-PETITS



**Une nouveauté cette année, atelier sur l'alimentation des tout-petits lors de vos réunions d'équipes!**

### Contenu de la formation

Vous souhaitez réactiver les connaissances de l'équipe sur les fondements de la saine alimentation des tout-petits? Mobiliser (ou re-mobiliser) l'équipe éducative quant à son rôle crucial dans la découverte des aliments et le développement du goût des enfants? Favoriser la collaboration de tout le personnel autour de stratégies gagnantes pour promouvoir un contexte de repas et collations convivial? Cet atelier est pour vous!

Nos ressources en saine alimentation iront à la rencontre de vos équipes pour animer un atelier participatif. En effet, le RCPEM vous offre la possibilité d'avoir une personne-ressource spécialisée pour animer une partie de vos réunions ou rencontres sur le sujet de la saine alimentation des tout-petits. C'est une belle façon d'engager votre personnel dans la poursuite d'un but commun et de: «Faire équipe pour soutenir le développement du goût des tout-petits!»

Chaque membre de l'équipe doit être mis à contribution pour favoriser le développement du goût chez l'enfant, un apprentissage essentiel! Cet atelier permettra d'aborder le rôle de chacun, de mettre en valeur la complémentarité de ces rôles, de trouver des stratégies pour qu'ultimement les enfants soient exposés à une variété d'aliments afin qu'ils prennent plaisir à les découvrir.

### Objectifs

Au terme de cette formation, les participants·es seront en mesure de:

- Consolider leur engagement dans la mission du service éducatif pour le développement du goût des tout-petits;
- Établir et valoriser la complémentarité des rôles quant à la saine alimentation;
- Identifier des stratégies pour une communication dynamique entre les responsables de l'alimentation, le personnel éducateur et l'équipe de gestion dans le milieu.

### Méthodologie

- Exposés magistraux et interactifs
- Échanges d'expertise entre les participants·es et la personne-ressource
- Étude de cas, mises en situation
- Jeux d'apprentissage

### Éléments de contenu

- Éléments à considérer pour une offre alimentaire complète et variée (Gazelle et Potiron, Guide alimentaire canadien, vision de la saine alimentation);
- Fondements de la saine alimentation;
- Étapes du développement du goût;
- Stratégies éducatives pour soutenir le développement du goût et la découverte des aliments;
- Stratégies et outils pour favoriser la collaboration et la communication de l'ensemble de l'équipe autour de l'alimentation.

### Précisions

**FIT seulement**

**Durée: entre 1h30 ou 2h00 (selon les besoins)**

**Heure: à déterminer avec le milieu**

**Coût (tarif membre): 125\$ plus taxes**

**Coût (tarif non-membre): 175\$ plus taxes**

### SERVICES ACCOMPAGNEMENT CUISINE

Claudie Gervais

Saviez-vous qu'il est possible d'avoir recours à de l'accompagnement individualisé pour votre cuisine? Le RCPEM offre un service d'accompagnement personnalisé sous forme de rencontres avec une personne-ressource spécialisée afin de vous accompagner dans vos démarches et répondre à vos besoins directement dans votre milieu.

Que vous ayez besoin d'accompagnement pour:

Votre menu, votre aménagement, la standardisation de recettes, vos outils de gestion, la gestion d'une cuisine au quotidien, votre organisation, la création ou la révision politique alimentaire, etc.

Vous pouvez faire vos demandes directement à Myriam Bertrand: [myriambertrand@rcpem.com](mailto:myriambertrand@rcpem.com)





FIT

Cette initiative s'inscrit dans le cadre du partenariat avec la Table Intersectorielle Régionale Montérégie (TIR-SHV). (Financement octroyé au RCPEM pour la mise sur pied de cette activité).

La majorité des formations offertes dans le programme 2023-2024 ainsi que des formations des années antérieures peuvent être offertes en formation itinérante (FIT). Pour obtenir une formation de type FIT, le CPE ou le BC devra compléter le formulaire de demande FIT et le faire parvenir au RCPEM à [myriambertrand@rcpem.com](mailto:myriambertrand@rcpem.com). Ce formulaire est disponible sur le site du RCPEM: [www.rcpem.com](http://www.rcpem.com)  
**Le descriptif complet, les objectifs ainsi que les éléments de contenu seront fournis dans son intégralité lors des demandes.**

### 1. La «DME» en milieu éducatif: mieux la comprendre pour mieux l'intégrer

Cette formation vise à démystifier la DME (diversification menée par l'enfant ou alimentation autonome) auprès de l'équipe. Il sera d'abord question de bien définir ce qu'est la DME, des aliments à offrir et de leur format. Elle mettra en lumière les avantages de cette approche en lien avec le développement de l'enfant.

### 2. Neurosciences et besoins affectifs de l'enfant, de la douce violence à la neuro-bienveillance, Partie 2

**Préalable:** Avoir suivi la formation Neurosciences et besoins affectifs de l'enfant (Partie 1)

Comprendre le développement du cerveau affectif de l'enfant permet de saisir l'impact de nos attitudes, nos gestes, nos interventions sur les enfants pour ainsi choisir en toute connaissance et conscience la neuro-bienveillance. Cette deuxième partie est un approfondissement, pour un accompagnement neuro-bienveillant, amorcé lors de la Partie 1.

### 3. La planification éducative: Pour des expériences riches et significatives!

La formation abordera les questions suivantes: comment planifier dans une perspective de développement global et optimal? Faire réellement place aux intérêts de l'enfant dans sa planification, oui mais... pourquoi et de quelles façons? Planifier en formulant des intentions éducatives et en permettant une posture d'étayage: que faut-il tenir en compte? Aussi, un bref détour sera effectué sur «le pourquoi et le quoi?» de l'observation afin de réactiver les connaissances.

### 4. Aménager un espace de jeu pour tous

Cet atelier vise à mieux cerner les conditions gagnantes pour l'aménagement ou l'enrichissement de la cour extérieure. Les éléments présentés s'appuieront sur des indicateurs-qualité, sur l'importance des zones de jeu et, bien sûr, sur les besoins développementaux des jeunes enfants.

### 5. Poupons et trottineurs ouverts sur le monde extérieur

**Pikler Québec**  
un accueil réfléchi du jeune enfant



Dans cette formation, il sera question des adaptations nécessaires à opérer, en fonction des besoins des poupons, des trottineurs et des adultes, pour offrir un espace de vie extérieur qui permet aux plus jeunes enfants d'y vivre pleinement à travers l'année et les saisons.

**Cette formation s'appuie sur les grands principes de l'approche Piklérienne**

Cette initiative s'inscrit dans le cadre du partenariat avec la Table Intersectorielle Régionale Montérégie (TIR-SHV). (Financement octroyé au RCPEM pour la mise sur pied de cette activité).

### 6. Créer un cadre sécurisant

**Pikler Québec**  
un accueil réfléchi du jeune enfant

**Préalable:** Avoir suivi la formation Découvrir l'approche Piklérienne

Au terme de cette formation, les participants-es auront une connaissance plus approfondie du soin et de ses détails, qui permettent la construction de la relation significative essentielle au développement harmonieux de l'enfant.



## 7. Autonomie et activité autonome

**Pikler Québec**  
un accueil réfléchi du jeune enfant

**Préalable:** Avoir suivi la formation Découvrir l'approche Piklérienne

Les participants·es seront invités·es à distinguer les différentes formes d'autonomie et d'identifier des stratégies de soutien favorables au développement de l'autonomie et à l'activité autonome, puis, de mieux situer leur rôle d'accompagnement, tant dans les moments de soins que dans les moments de « jeu ».

## 8. Les fonctions exécutives du jeune enfant:

### Rôle de l'adulte dans le soutien au développement de ces habiletés

Concrètement, comment peut-on observer les fonctions exécutives (FE) dans le jeu/les apprentissages des enfants? Cet atelier sera une occasion pour les intervenants·es en petite enfance de définir les FE et faire des liens avec des exemples simples et concrets des contextes de jeu et d'apprentissage du quotidien.

## 9. Cadre éducatif en multiâge et aménagement des lieux en CPE

Les bienfaits du cadre éducatif en multiâge ont été observés par des praticiens dans différents pays et mesurés par des chercheurs. Les avantages sont notables à la fois pour les enfants et le personnel éducateur.

Comment orchestrer le multiâge pour soutenir les apprentissages? Comment favoriser l'étayage entre pairs? Quels sont les repères de qualité pour l'aménagement des lieux? Quel profil de compétences pour le personnel éducateur est favorisé pour ce type de regroupement?

## 10. Politique alimentaire: la rédiger, la réviser et ...s'en servir!

**HIGHSCOPE**  
CANADA  
QUÉBEC

Une formation pour mieux comprendre ce qu'implique l'élaboration ou alors la révision de la politique alimentaire et... pour débiter le processus! Elle vise à rejoindre principalement les directeurs·trices, les conseillers·lères pédagogiques et les responsables de l'alimentation, puisque cette démarche en est une d'équipe!

## 11. High Scope: Le soutien intentionnel à l'apprentissage

Le soutien à l'apprentissage constitue un défi pour une vaste majorité de services de garde éducatifs. Cet atelier de formation offre un retour sur comment l'enfant peut apprendre et comment le soutenir dans ses apprentissages de façon intentionnelle. Le personnel sera amené à comprendre ces concepts afin que cela fasse partie courante de ses pratiques. Les stratégies de soutien sous les dimensions suivantes seront au programme: développement des concepts, qualité de la rétroaction et le modelage langagier.



# Calendrier des rencontres 2023-2024

## Rencontres des directions générales (DG) de la Montérégie

13 septembre 2023 9h00 à 15h30 Présentiel	21 février 2024 9h00 à 12h00 Virtuelle
18 octobre 2023 9h00 à 15h30 Présentiel	20 mars 2024 9h00 à 12h00 Virtuelle
15 novembre 2023 9h00 à 12h00 Virtuelle	17 avril 2024 9h00 à 15h30 Présentiel
13 décembre 2023 9h00 à 12h00 Virtuelle	23 mai 2024 9h00 à 15h30 Présentiel
23 janvier 2024 9h00 à 15h30 Présentiel	11 juin 2024 9h00 à 15h30 Présentiel

## Rencontres des directions générales (DG) des Laurentides

20 septembre 2023 9h00 à 12h00 Virtuelle	27 mars 2024 9h00 à 12h00 Virtuelle
22 novembre 2023 9h00 à 12h00 Virtuelle	29 mai 2024 9h00 à 12h00 Virtuelle
31 janvier 2024 9h00 à 12h00 Virtuelle	

## Rencontres des ressources de soutien à l'intégration (RSI)

Rencontre 1-groupe 1 23 novembre 2023 9h00 à 12h00 Virtuelle	Rencontre 3-groupe 1 9 avril 2024 9h00 à 12h00 Virtuelle
Rencontre 1-groupe 2 30 novembre 2023 13h00 à 16h00 Virtuelle	Rencontre 3-groupe 2 11 avril 2024 13h00 à 16h00 Virtuelle
Rencontre 2-groupe 1 6 février 2024 13h00 à 16h00 Virtuelle	Rencontre 4-groupe 1 5 juin 2024 13h00 à 16h00 Virtuelle
Rencontre 2-groupe 2 13 février 2024 9h00 à 12h00 Virtuelle	Rencontre 4-groupe 2 6 juin 2024 9h00 à 12h00 Virtuelle

## Rencontres Communauté de pratique BC

20 septembre 2023  
9h00 à 15h30  
Virtuelle

## Rendez-vous pédagogique

À venir

## Rencontres des responsables du soutien pédagogique des CPE (RSP de la Montérégie)

Rencontre 1-groupe 1 19 octobre 2023 9h00 à 15h30 Présentiel	Rencontre 3-groupe 2 8 février 2024 13h00 à 16h00 Virtuelle
Rencontre 1-groupe 2 25 octobre 2023 9h00 à 15h30 Présentiel	Rencontre 4-groupe 1 10 avril 2024 9h00 à 15h30 Présentiel
Rencontre 2-groupe 1 29 novembre 2023 9h00 à 15h30 Présentiel	Rencontre 4-groupe 2 18 avril 2024 9h00 à 15h30 Présentiel
Rencontre 2-groupe 2 7 décembre 2023 9h00 à 15h30 Présentiel	Rencontre 5-groupe 1 19 juin 2024 9h00 à 15h30 Présentiel
Rencontre 3-groupe 1 7 février 2024 9h00 à 12h00 Virtuelle	

## Rencontres des agents • es - conseil soutien pédagogique et technique des BC (ACSPT) et les agents • es de conformité (AC)

2 novembre 2023 9h00 à 15h30 Présentiel	4 avril 2024 9h00 à 15h30 Présentiel
13 décembre 2023 12h30 à 15h45 Virtuelle	13 juin 2024 9h00 à 15h30 Présentiel
30 janvier 2024 13h00 à 16h00 Virtuelle	

## Rencontres des responsable en alimentation (RA)

12 octobre 2023 14h30 à 16h30 Virtuelle	18 avril 2024 14h30 à 16h30 Virtuelle
30 novembre 2023 14h30 à 16h30 Virtuelle	5 juin 2024 14h00 à 17h00 Présentiel
15 février 2024 14h30 à 16h30 Virtuelle	

## Les GRANDES rencontres

L'éducation par la nature comme levier pour soutenir le développement global de l'enfant et la qualité éducative

20 février 2024  
18h30 à 21h30  
Virtuelle

# Personnes-ressources et organismes

## Geneviève Bélanger

Diplômée en psychologie, adjointe administrative et conseillère pédagogique en CPE depuis plusieurs années, Geneviève Bélanger cultive une passion pour la méditation depuis plus de 10 ans. Portée par le désir de faire connaître la pleine conscience et ses nombreux bienfaits, elle allie son expérience pédagogique en milieu de garde et ses connaissances de la méditation pour vous offrir une boîte à outils professionnelle susceptible d'améliorer grandement les pratiques éducatives, et par conséquent, de mieux soutenir l'enfant au quotidien.

## Myriam Bertrand

Possède plus de 20 ans d'expérience dans le domaine de la petite enfance au travers des postes d'éducatrice, de conseillère pédagogique et de directrice adjointe. Depuis l'année 2022, elle se joint à l'équipe du RCPEM comme responsable de la formation et du développement professionnel. Elle détient une attestation en service de garde, des certificats en gestion des organisations et en éducation à la petite enfance. Elle poursuit son cheminement dans un certificat qualité et inclusion. La formation continue occupe une grande priorité dans son parcours et c'est avec enthousiasme et rigueur qu'elle poursuit son chemin dans cette voie.

## France Cartier

Possède une formation en psychoéducation et en enseignement en adaptation scolaire et sociale. Elle est directrice d'installation du CPE Les Trotinettes à Montréal depuis plus de 18 ans. Ce CPE favorise l'approche pédagogique HighScope afin de proposer un milieu éducatif où l'apprentissage actif est au cœur des interventions. Formatrice, consultante et interprète, elle a développé une expertise du programme HighScope et elle est consultante certifiée de cette pédagogie.

## Isabelle Dubé

Directrice adjointe à la pédagogie dans un CPE et formatrice. Elle gravite dans l'univers de la petite enfance depuis plus de 20 ans. Soucieuse des repères de qualité, elle a un souci constant de vigilance sur la qualité des contextes d'apprentissage en petite enfance et est interpellée par des modèles éducatifs qui privilégient une approche de pédagogie émergente. Elle s'investit présentement dans un projet de recherche à la maîtrise portant sur le développement des fonctions exécutives chez le jeune enfant en contexte d'éducation par la nature.

## Aimée Gaudette-Leblanc

Professeure au département des sciences de l'éducation de l'UQTR, Aimée Gaudette-Leblanc enseigne au certificat en soutien pédagogique et au baccalauréat en éducation préscolaire et enseignement primaire. Elle mène des recherches qui visent à documenter les liens entre la pratique de la musique et le développement du jeune enfant (0-8 ans). Elle offre des activités de formation continue au personnel œuvrant en petite enfance (0-8 ans) et publie régulièrement dans la Revue préscolaire (chronique musique).

## Christyne Gauvin

Détient une formation collégiale en éducation à la petite enfance ainsi qu'un certificat universitaire en soutien pédagogique (UQÀM). Œuvrant depuis près de 30 ans dans le réseau des CPE, elle a occupé les fonctions d'éducatrice, conseillère pédagogique et directrice-adjointe. La formation continue fait partie de ses activités professionnelles depuis 2003. Joignant l'équipe du RCPEM en 2007, elle occupe le poste de ressource d'accompagnement pédagogique. C'est avec conviction qu'elle soutient et défend l'importance du développement professionnel ainsi que la qualité éducative dans les milieux à la petite enfance.

## Claudie Gervais

En tant que coordonnatrice du projet en saines habitudes de vie Croqu'Plaisir, elle a participé au déploiement et à l'animation des formations auprès de nombreux milieux de la petite enfance. Claudie a également effectué plusieurs accompagnements personnalisés auprès des responsables de l'alimentation, ayant l'occasion de visiter de nombreuses cuisines de CPE et d'analyser une centaine de menus! Maman de deux petits, elle a toujours à cœur d'offrir aux jeunes enfants une alimentation de qualité dans un contexte de plaisir et de partage. Elle anime avec rigueur et professionnalisme les rencontres des Responsables de l'alimentation (RA) des CPE au RCPEM, depuis 2015.

## Autisme Montérégie

Autisme Montérégie est un organisme à but non lucratif spécialisé dans le trouble du spectre de l'autisme. Cet organisme a pour mandat d'améliorer la qualité de vie des personnes autistes et de leurs familles en offrant une gamme de services spécialisés.

## Marie-Josée Laforge

Œuvrant dans le milieu de service de garde depuis 35 ans, elle a d'abord été éducatrice 18 ans auprès de tous les groupes d'âge. Durant plusieurs années, elle a effectué un passage en soutien pédagogique pour le milieu familial. Depuis 14 ans, elle occupe un poste de direction dans un CPE. Pendant ce temps, elle a su peaufiner ses connaissances en passant par l'attestation collégiale en petite enfance. Par la suite, elle a acquis un baccalauréat en éducation et pour terminer avec une maîtrise en gestion des organisations.

## Sylvie Melsbach

Possède une formation universitaire en éducation de la prime enfance et a poursuivi ses études en psychomotricité. De plus, elle a complété l'une des formations les plus renommées en Amérique du Nord sur la sécurité des aires de jeux, celle du programme SAFE offert par l'Université du Northern Iowa. Depuis, elle œuvre dans le domaine de la sécurité des aires de jeux, autant à titre de formatrice et d'instructeur que de référence technique et de ressource spécialisée, à travers le Canada. Elle fait partie de l'équipe du RCPEM comme responsable du dossier des aires de jeux extérieures. De plus, elle dispense les formations Bouger c'est naturel et celles portant sur l'approche Reggio Emilia.

### Carole Morache

Intervenante dans le réseau de l'éducation à l'enfance depuis plus de 40 ans. Enseignante-retraîtée et formatrice, elle s'intéresse particulièrement à la qualité du partenariat avec les parents en services de garde éducatifs. Elle a participé et continue de participer à de nombreuses missions et activités de perfectionnement au Québec et à l'étranger, à l'affût des dernières innovations et réflexions permettant de contribuer au bien-être des enfants accueillis dans les services de garde éducatifs.

### Marielle Raïche

Formatrice depuis plus de 30 ans. Elle possède une solide expérience en journalisme écrit, ayant travaillé pendant huit ans pour l'hebdomadaire Le Courrier de Saint-Hyacinthe. Elle a été agente d'information et publiciste pour différents organismes communautaires. La conception d'outils de communication et de guides d'animation, la rédaction de rapports et la révision de textes de différentes natures font partie des champs d'expertise qu'elle a développés au fil des années.

### Andréanne Poutré

Détentriche d'un baccalauréat en nutrition de l'Université de Montréal depuis 2010, elle possède une expertise en éducation à la saine alimentation dans le milieu de la petite enfance. Elle possède un intérêt pour synthétiser, vulgariser et communiquer de l'information auprès de diverses clientèles. Formatrice aguerrie, elle a animé de nombreuses formations et ateliers auprès de différents publics cibles, tels que des éducatrices, des enseignantes, des parents et des jeunes. Ayant à cœur que les tout-petits bénéficient d'un milieu qui croit en l'importance de la saine alimentation, elle collabore depuis avril 2020 avec le Regroupement des CPE de la Montérégie.

### Nancy Proulx

Doctorante chargée de cours, elle oeuvre dans le réseau des SÉE depuis 1999, principalement au niveau du soutien pédagogique. Ses intérêts de recherche concernent la qualité offerte aux enfants de 0 à 3 ans en SÉE, les approches pédagogiques émergentes, et les différents contextes éducatifs offerts aux enfants de 4 ans. Elle est formatrice depuis 2008 et a rejoint l'équipe du RCPEM en 2017. Elle s'intéresse aux concepts de relation éducatrice enfant et de jeu, ainsi qu'à différentes approches pédagogiques.

### IFSSS

L'institut de formation en santé et services sociaux (IFSSS) est né grâce à la passion pour la transmission des connaissances de l'équipe. Leur mission est d'humaniser la relation d'aide et l'écoute tout en étant en mesure de bien vulgariser et accompagner les différents participant·es dans leurs apprentissages. Les formatrices sont des femmes passionnées, ouvertes d'esprit et qui ont des années d'expérience sur le terrain avec les différentes clientèles. Elles offrent du contenu de qualité, basé sur les meilleures pratiques et les recherches scientifiques tout en ajoutant un côté humain.

### Gabrielle Béland-Borgia

Artiste multidisciplinaire, titulaire d'un baccalauréat en arts visuels et médiatiques et qui poursuit actuellement une maîtrise en psychopédagogie. Depuis plus d'une quinzaine d'années, elle travaille en tant que médiatrice culturelle dans différentes institutions de Québec, notamment le MNBAQ, la MMAQ, la Manif d'art et le musée de la Civilisation. Elle a exercé la profession d'éducatrice à la petite enfance pendant cinq années et trouve maintenant un grand plaisir à transmettre sa passion pour les arts visuels et la créativité des enfants de 0 à 5 ans lors de ses formations.

### Service-conseil en design inclusif

Firme de service-conseil québécoise qui contribue à concevoir une société plus inclusive, passant par la formation et la sensibilisation, dans les domaines de l'architecture, de l'urbanisme, des réseaux de transport et de l'employabilité.

### Natalie-Ann Shorteno

Ouvrant auprès des petites entreprises et OBNL depuis plus de 25 ans. Ses formations d'initiation à la comptabilité sont ludiques, pratiques et favorisent les échanges entre les participants. Son but est d'outiller les gestionnaires à comprendre et travailler «leurs chiffres» avec le sourire!

### Claude Sévigny

Claude Sévigny est andragogue. En 1988, il a fondé sa propre organisation nommée CONSENSUS. Diplômé de 2<sup>e</sup> cycle à l'Université de Sherbrooke en Éducation des adultes, il est membre agréé de l'Ordre des conseillers en ressources humaines du Québec, CRHA. De plus, il est moniteur agréé de Leaders efficaces, de Coaching et de Communication efficace par l'école du Dr Thomas Gordon. Il est reconnu pour son côté «pratico-pratique», son sens de l'humour et sa capacité à s'adapter à la réalité de ses clients.

### Mélanie Gosselin

Possédant un certificat universitaire en soutien pédagogique en petite enfance et poursuivant ses études au baccalauréat en psychologie, elle navigue dans ce merveilleux monde depuis 1998. Elle y touche différents rôles en tant qu'éducatrice, accompagnatrice d'enfants ayant des besoins particuliers, chargée de cours au collégial et directrice adjointe à la pédagogie. Toujours soucieuse de la qualité du lien qui unit les professionnelles de la petite enfance et les enfants, elle plonge depuis peu dans la formation continue afin que la neuro bienveillance soit le phare qui guide chacune des intervenant·es pour mener les enfants à leur plein potentiel.

### Denise Bricault

Passionnée de la petite enfance, elle a occupé les fonctions d'éducatrice en service de garde, de directrice en installation, de conseillère pédagogique en milieu familial ainsi qu'enseignante en éducation à l'enfance. Auteure du guide d'interventions éducatives pour les RSGE **l'enfant au coeur de nos actions** elle s'intéresse depuis une dizaine d'années aux neurosciences affectives et sociales. Son plus grand souhait et sa plus grande motivation sont que chaque enfant en service éducatif côtoie des adultes neuro bienveillants.

## Annie-Claude Boivin

### Jardin d'enfants

Jardin d'enfants est une entreprise qui offre du soutien aux familles et aux professionnels de la petite enfance dont les pratiques font usage d'une approche douce basée sur la science développementale liée à l'attachement et à la relation adulte-enfant.

## Martine Savaria

Enseignante de formation en adaptation scolaire et sociale. Maintenant coach certifiée spécialisée en coaching parental et formatrice pour les intervenants auprès des enfants. Elle utilise et enseigne une approche consciente et relationnelle inspirée de la psychologie positive et des neurosciences. Elle propose une approche efficiente, innovante et simple à sa clientèle.

## Parsem

OBNL d'économie sociale qui fait la promotion de l'importance du lien d'attachement sécurisant à toutes les étapes de la vie. Parsem offre de la formation, de l'accompagnement personnalisé, des programmes clé en main et des outils pratiques aux professionnels qui ont un rôle à jouer auprès des enfants. Riche de ses nombreuses années d'expérience dans le monde de la petite enfance, l'équipe de Parsem a une grande expertise en attachement, en accompagnement et connaît la réalité des milieux éducatifs à l'enfance.

## Allergies Québec

Ils ont pour mission de promouvoir la sécurité et améliorer la qualité de vie de ceux et celles qui doivent composer avec des allergies alimentaires par des programmes d'information, de soutien, d'éducation, de formation et de sensibilisation. Il s'agit du principal centre de référence au Québec pour les allergies alimentaires et regroupe des allergologues, des nutritionnistes, des pharmaciens, des institutions (écoles, CPE, hôpitaux) ainsi que des entreprises du secteur de l'alimentation.

## Me Olivier Hamel

Avocat en droit des affaires, la pratique de Me Olivier Hamel est principalement axée sur le droit commercial et corporatif. Me Hamel se spécialise dans l'achat-vente d'entreprises, la préparation et la négociation de diverses ententes commerciales, la gouvernance, le commerce électronique et la propriété intellectuelle. Il dessert une clientèle essentiellement constituée de sociétés fermées, de sociétés d'État, d'organismes à but non lucratif (OBNL), de coopératives et d'institutions d'enseignement.

## Accent formation

Accent Formation offre une vaste gamme de cours intensifs en perfectionnement du français écrit, en rédaction administrative et stratégique. Leurs formations ont été conçues pour répondre aux besoins de toutes les catégories de personnel en situation de travail.

## Service-conseil en design inclusif

Firme de service-conseil québécoise qui contribue à concevoir une société plus inclusive, passant par la formation et la sensibilisation, dans les domaines de l'architecture, de l'urbanisme, des réseaux de transport et de l'employabilité.

## Melissa Landry

Technicienne en éducation spécialisée détenant près de 15 ans d'expérience dans le monde des CPE elle a occupé plusieurs rôles tels qu'éducatrice, technicienne en éducation spécialisée, conseillère pédagogique et directrice adjointe à la pédagogie. Depuis ces dernières années, elle a travaillé principalement auprès d'enfants présentant des besoins particuliers et elle a été amenée à concevoir et appliquer de nombreux plans d'intervention auprès de diverses clientèles.

En plus de ses DEC en petite enfance et en éducation spécialisée, elle possède des attestations en trouble du spectre de l'autisme et en stratégies d'intervention en développement du langage. D'ailleurs, elle poursuit actuellement son cheminement d'accompagnement dans un certificat en gestion des ressources humaines. Son mandat principal est de soutenir et accompagner les différents milieux de vie (maison, école, CPE, etc.) dans l'application de plan d'intervention afin que ceux-ci puissent réaliser les adaptations nécessaires à l'atteinte des objectifs fixés par les professionnels.

## Angélie Bellerose-Langlois

Angélie est fondatrice de l'initiative: Objectif contact nature et détentrice d'une maîtrise en gestion de l'environnement. Durant ses études, elle s'est intéressée à la relation entre les enfants et la nature ainsi qu'à l'éducation formelle comme piste de solution au déficit nature.

Ayant plusieurs années d'expérience à titre de conférencière sur le sujet, elle a aussi été responsable de la division estrienne de **Ti-Mousse dans Brousse**, en animant des randonnées exploratoires en forêt pour les familles avec des enfants de 0 à 8 ans. Elle a collaboré à la mise en œuvre du projet de CPE Les petits Hêtres, un milieu de garde basé sur l'éducation par la nature. Elle est partenaire de l'AQCPE pour donner de la formation en lien avec le cadre de référence Alex. Sa passion: aider les adultes à devenir des guides enthousiastes entre les enfants et la nature.





# À l'an prochain!

